

Schlüter® - BEKOTEC-THERM

Resimli Fiyat Listesi BT 24

Türkiye · Geçerlilik tarihi 1 Şubat 2024



2024



Zemin ısıtmamızın bir bakışta ...

Enerji tasarruflu
Isı yalıtımlı
Ses yalıtımlı
Güvenilir
Zaman tasarruflu
Isıtma ve soğutma
Dayanıklı
Alerjisi olanlar için uygundur
Maliyet tasarruflu
Hoş oda iklimi sağlar
Su yalıtımlı
Konforlu
Basit



... tüm avantajlı yönleri

İçerik	Sayfa
Schlüter-BEKOTEC-THERM	4
Enerji tasarrufu	5
Konfor alanlarında yaşam	6
Schlüter-BEKOTEC-THERM'in avantajları	8
Ve ne zaman yardıma ihtiyacınız olursa	9
Schlüter-BEKOTEC-THERM – Sistem yapısı	10
Ve böylece size iyi hissettiren sıcaklığı kontrol edebilirsiniz.	12
Schlüter-BEKOTEC-THERM-FRS/-RTB	14
Schlüter-BEKOTEC-THERM – Sistem çözümleri	16
Schlüter-BEKOTEC Sistem P/PF	18
BEKOTEC-EN-P/-PF için bağlantı paketi	20
Schlüter-BEKOTEC Sistem F	22
BEKOTEC-EN-F için bağlantı paketi	24
BEKOTEC-EN-F için yedek set	25
Schlüter-BEKOTEC Sistem FTS	26
BEKOTEC-EN-FTS için bağlantı paketi	28
Schlüter-BEKOTEC Sistem FK	30
BEKOTEC-EN-FK için bağlantı paketi	32
BEKOTEC-EN-FK için yedek set	33
Aksesuar	34
Diğer sistem bileşenleri	52
Hesaplama yardımcıları	56
İnternette Schlüter-BEKOTEC-THERM	57
Açıklamalar	58
Sevkiyat ve Ödeme Koşulları	59



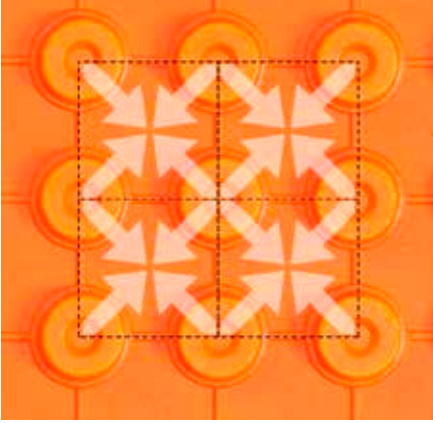


Schlüter®-BEKOTEC-THERM

Seramik – Yerden Isıtmalı Zeminler

Schlüter-BEKOTEC-THERM, ısıtmalı ve / veya soğutmali zeminlerin inşası için yenilikçi bir çözümdür. Kaplama inşaat teknolojimiz, genellikle geleneksel bir şap ile monte edilebilen birkaç basit bileşenden oluşur. Yıllar boyunca denenmiş ve test edilmiş kabarcıklı plakalarımız, pahalı, özel inşaat kimyasalları olmadan hızlı bir şekilde daha fazla işlem yapılmasını sağlar – şapın döşenmesinden sonraki gün seramik üst kaplamaların döşenmesi genellikle mümkündür.

Yenilikçi yapı, münferit kabarcıklar arasındaki şapın modüler geriliminin azalmasını sağlar. Sizin için avantaj: Şapta alan sınırlama bağlantıları YOK, çok kısa bekleme süreleri var. Bunun için ne yüksek mukavemetli şaplar ne de hızlı sertleşen döküm bileşenleri gerekli değildir, sadece sistem bileşenlerimiz ve CT / CA-C25-F4 kalitesinde bir şap yeterlidir.



Yenilikçi yapı, münferit kabarcıklar arasındaki şapın modüler geriliminin azalmasını sağlar. Sizin için avantaj: Şapta alan sınırlama bağlantıları YOK, çok kısa bekleme süreleri var.

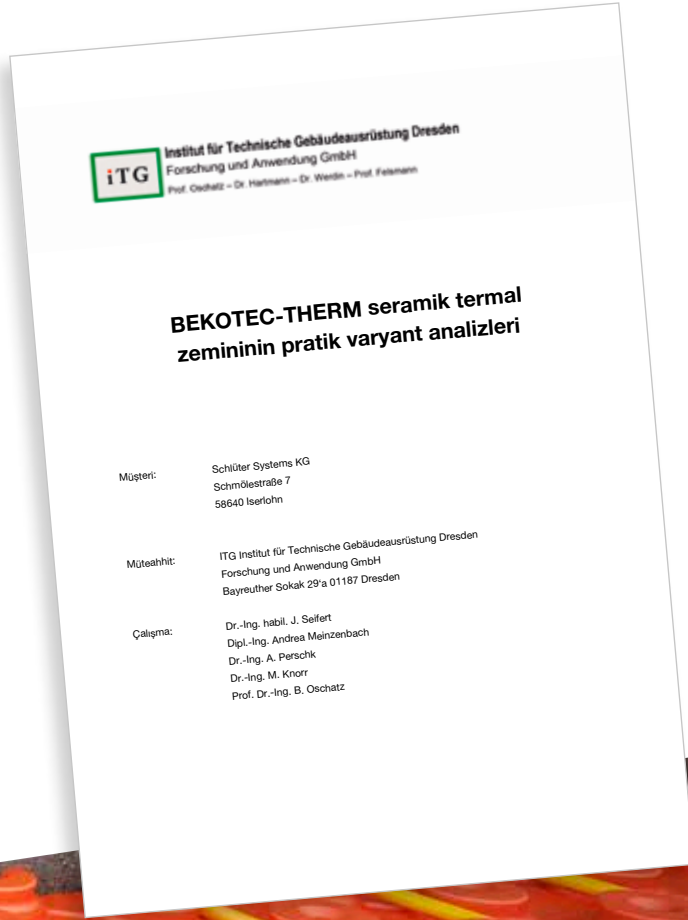


Enerji tasarrufu

bilimsel olarak kanıtlanmış

Schlüter-BEKOTEC-THERM'li zemin konstrüksiyonları, düşük montaj yükseklikleri sayesinde ısıtma ve soğutma için idealdir. Sistemdeki düşük kütle nedeniyle, gündüz sıcaklık değişikliklerine hızlı tepki verebilir ve gece oda sıcaklığını etkili bir şekilde düşürerek enerji tasarrufu sağlayabilir.

ITG, Dresden tarafından yapılan bilimsel bir pratik test gösteriyor: Schlüter-BEKOTEC-THERM, diğer yerden ısıtma sistemlerine kıyasla% 9,5'e kadar enerji tasarrufu sağlayabilir.



DAHA FAZLA BİLGİ İÇİN:
SCHLUTER.COM.TR

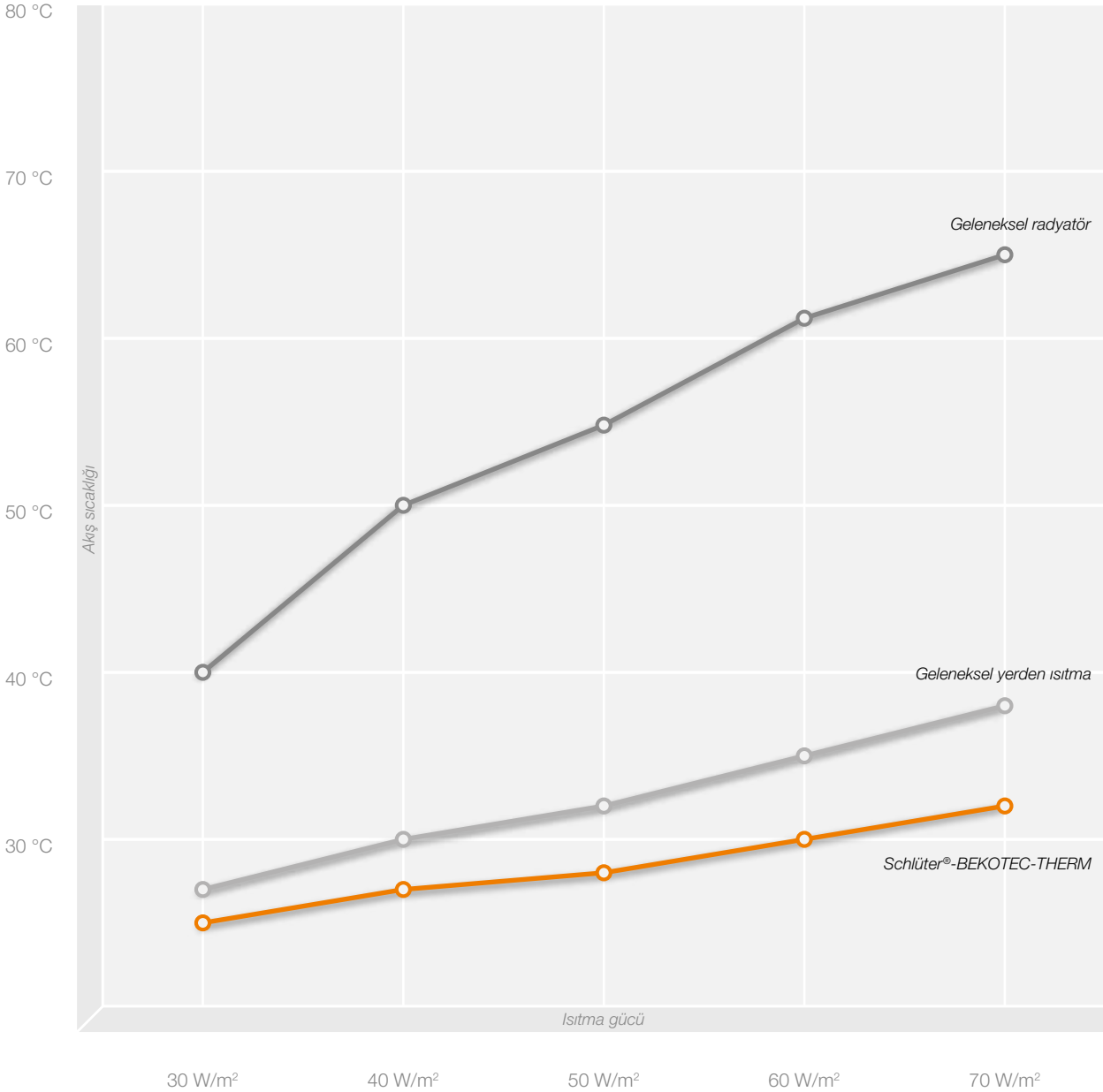
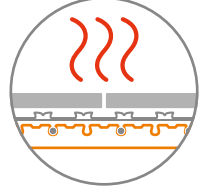


Konfor alanlarında yaşam

Soğukta ısıtır ...

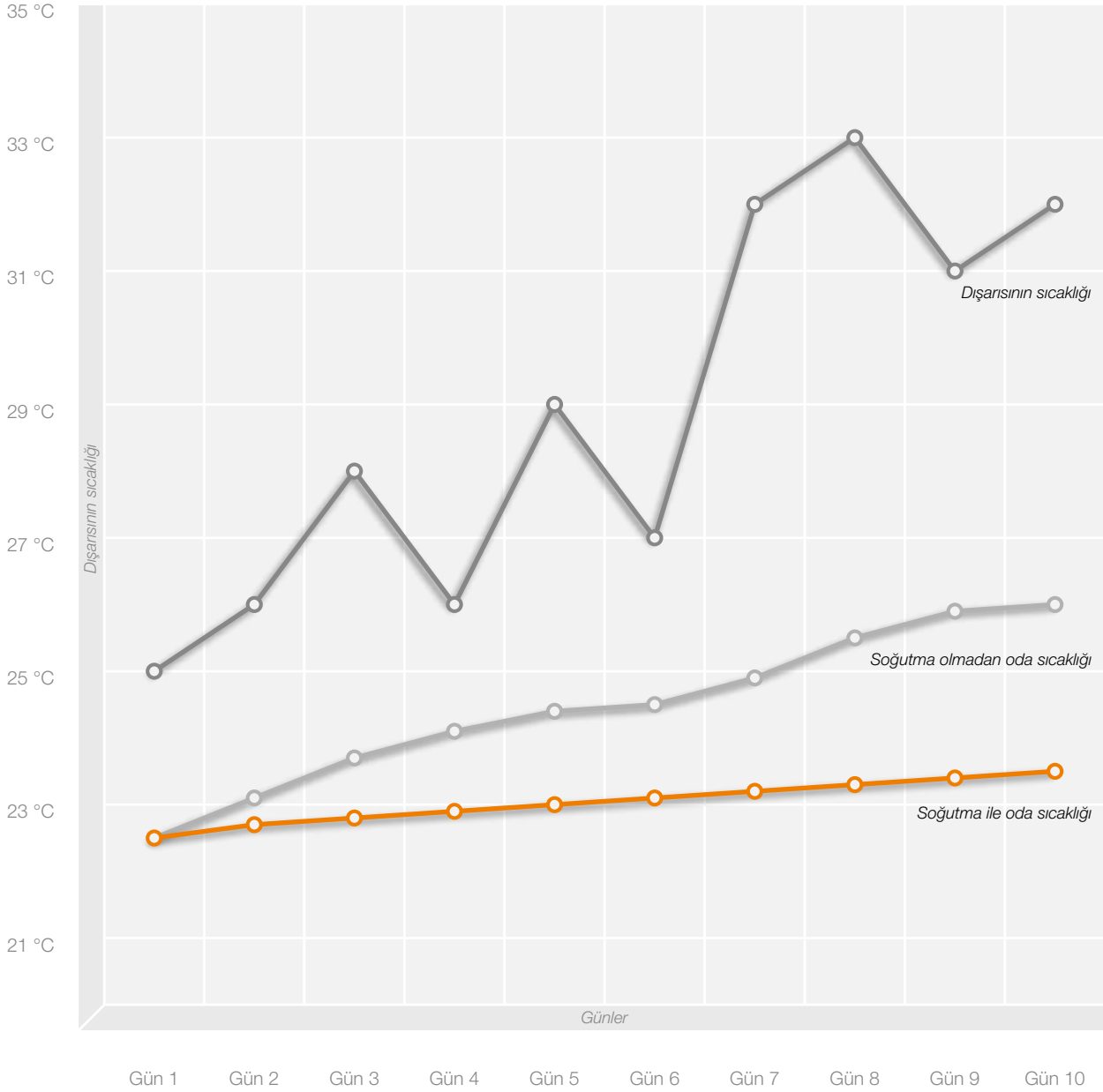
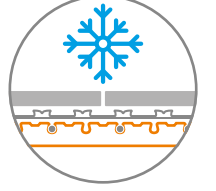
Schlüter-BEKOTEC-THERM ince tabakalı bir sistemdir. Ve sadece ince bir şapın ısıtılması gerektiğinden, sistem düşük akış sıcaklıklarına sahiptir.

Bu, özellikle ısı pompaları gibi yenilenebilir enerji kaynaklarıyla etkileşim için çok uygundur. Bu durum kaynakları, çevreyi ve uzun vadede bütçenizi korur.



... ve sıcak zamanlarda soğutur

Sizin aynı zamanda soğutabilen bir ısı pompanız var mı? BEKOTEC-THERM ile düşük akış (soğutma) sıcaklıkları sayesinde pahalı klima veya ek teknoloji olmadan evinizi verimli ve pasif bir şekilde soğutabilirsiniz. Bu şekilde, eviniz yüksek dış sıcaklıklarda bile hoş bir şekilde serin kalır.



Diyagramlar tam bir değer değildir, sadece gösterim amaçlıdır.



Schlüter®-BEKOTEC-THERM'in faydaları

Hoşunuza gitmiş olmalı



Basit

Schlüter-BEKOTEC-THERM'i uygulamak için ne karmaşık bileşenler ne de pahalı yapı kimyasalları gerekli değildir. Onlarca yıldır kanıtlanmış basit bir teknikten başka bir şeye gerek yok. Seramik üst kaplamayı döşedikten 7 gün sonra şapı ısıtmaya başlayabilirsiniz. Akış sıcaklığına bağlı olarak, ısıtma aşaması sadece 2-3 gün sürer (akış sıcaklığına ulaşılan kadar günlük 5 °C'ye kadar artışla 25 °C'de başlarsınız).



Güvenli

Seramik bir kaplama mı planlıyorsunuz? Güzel! BEKOTEC-THERM ile seramik kaplamalar kalıcı olarak çatlaksız kalır – ve 5 x 5 cm plaka boyutundan itibaren üst format sınırı yoktur. Popüler büyük formatlar kesinlikle güvenli ve zararsızdır. Başka bir avantaj: BEKOTEC-THERM ile çözülmüş, süpürgeliklerdeki yırtılmış derzler geçmişte kaldı.



Hızlı

Geleneksel çimento şap ve seramik kaplamalar kullanıldığında, artık nemin ölçülmesi veya spesifik kalan neme gerekmez. Şap üzerinde yürünür yürümez seramiklerinizi döşemeye başlayabilirsiniz. Ve herhangi bir karmaşık ve pahalı özel yapı kimyasalları olmadan. Müşteriniz 28 gün önce yeni evinde, zamandan ve paradan tasarruf sağlar.



Komplike değil

BEKOTEC-THERM sistemi şapta herhangi bir genleşme derzi gerektirmez (bina ayrımları vb. Hariç). Üst kaplamada geçerli yönetmeliklerin gerektirdiği alan sınır derzleri böylece şaptan bağımsız olarak konumlandırılabilir. Bu, döşeme görüntüsünde çirkin genleşme derzlerini ortadan kaldırır ve sonuç sizin için güzel olur.



Etkileyici

Düşük montaj yüksekliği sayesinde BEKOTEC-THERM sistemi özellikle düşük akış sıcaklıklarında çalıştırılabilir. Bu, onu sürdürülebilir, modern ısı pompalarıyla birleştirmek için ideal kılar. Diğer bir avantaj: Daha az şap gerektiğinden, kum ve çimento gibi daha az kaynak kullanılabilir ve bu da ekolojik ayak izini önemli ölçüde azaltır.



Sistemde garanti

Schlüter-Systems KG, BEKOTEC-THERM zemin kaplama konstrüksiyonunu kullanırken size proje bazlı uzatılmış garanti sunar. Bu, yeterli yük taşıma kapasitesini ve seramik, doğal taş veya suni taş kaplama malzemesinde çatlak oluşumunun hariç tutulmasını içerir.

Ön koşul, BEKOTEC-THERM sisteminin Schlüter-Systems KG'nin ilgili ürün veri sayfaları ve spesifikasyonlarına uygun olarak yürütülmesidir.

Sorularınız var mı? Servis ekibimiz hizmetinizde!

E-Mail: schluter@schluter.com.tr veya Tel.: 0216 415 37 87

Ve ne zaman yardıma ihtiyacınız olursa sizi desteklediğimiz için mutluyuz

Teknik danışmanlık

Teknik departmanımızdaki deneyimli çalışanlarımız, kuruluma, uygulama teknolojisine ilişkin tüm sorularınızı yanıtlamaktan memnuniyet duyacaktır. Departmanımız, aynı zamanda bina projeleriniz için bireysel inşaa tasarımları geliştirmektedir.

Schlüter-BEKOTEC-THERM, birçok seramik yapıştırıcısı (ABP), hafif şaplar ve bağlı dolgularla kullanım için test edilmiş ve onaylanmıştır. Bina projesine bağlı olarak özel anlaşmalar ve ek testler mümkündür.

Isınma yükü hesaplaması

Seramik iklim zemini BEKOTEC-THERM'in optimum, performansa göre ayarlanmış ısı emisyonunu sağlamak için, ilgili çizimler ve verilerin tesliminden sonra binanın ve bireysel odaların ısıtma yükünü tam olarak belirleyen yazılımları kullanıyoruz.

İhaleler için materyaller

Radyant panel ısıtma sistemi olarak BEKOTEC-THERM'in teknik tasarımına dayanan, kişiye özel ihale materyalleri geliştirebiliriz.

Yerinde danışmanlık

Yerinde profesyonel tavsiyeye ihtiyaç duyarsanız lütfen ofislerimizle irtibat kurunuz. Randevu ayarlamaktan memnuniyet duyacağız – sadece BEKOTEC-THERM için değil.

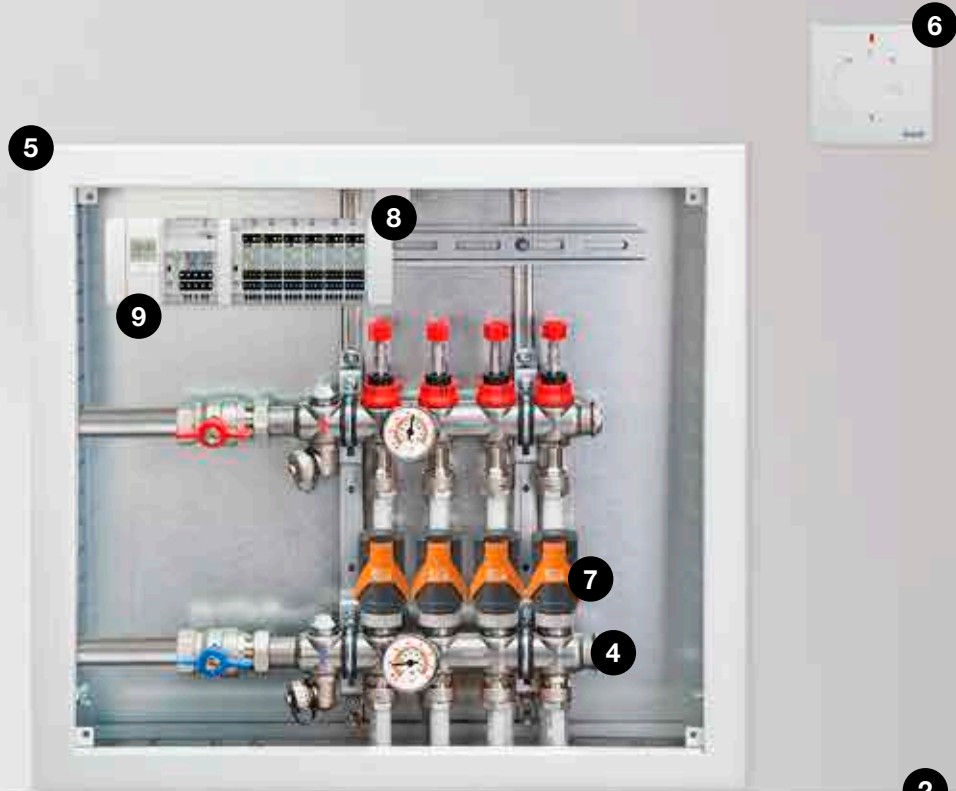
Schlüter-Systems eğitimleri

BEKOTEC-THERM için özel olarak tasarlanmış esnaf, işleme şirketleri ve satıcılara eğitim kursları ve seminerler sunuyoruz. Bu etkinliklerle ilgileniyorsanız, lütfen bizimle iletişime geçin!



Schlüter®-BEKOTEC-THERM

Bir bakışta sistem montajı



Schlüter-Systems'in

Tüm BEKOTEC sistemleri için örnek

- 1. Schlüter®-BEKOTEC-EN**
Schlüter ısıtma borularının bağlanması için kabarcıklı şap plaka
- 2. Schlüter®-BEKOTEC-BRS**
Şap kenar bandı
- 3. Schlüter®-BEKOTEC-THERM-HR**
Isıtma borusu
- 4. Schlüter®-BEKOTEC-THERM-HV**
Bağlantı aksesuarlarıyla birlikte paslanmaz çelik ısıtma devre distribütör manifoldları
- 5. Schlüter®-BEKOTEC-THERM-VS**
Dağıtma kabini
- 6. Schlüter®-BEKOTEC-THERM-ER**
Oda sensörü
- 7. Schlüter®-BEKOTEC-THERM-EAHB**
Aktüatör
- 8. Schlüter®-BEKOTEC-THERM-EBC**
Ana modül "Control" bağlantı modülü ile birlikte
- 9. Schlüter®-BEKOTEC-THERM-EET**
Zamanlayıcı (opsiyonel)
- 10. Schlüter®-DITRA**
Bileşik yalıtım, ısı dağıtımı, buhar basınç dengeleyici veya ısı dağıtımı

Diğer sistem bileşenlerini sayfa 52'de bulabilirsiniz.



Ve böylece size iyi hissettiren sıcaklığı kontrol edebilirsiniz.

Üç adımda esnek kumanda tekniği



1.1 Oda sensörü,
radyo frekanslı

VEYA



1.2 Oda sensörü,
Kablolu



2.1 Ana modül "Control"



2.2 Zamanlayıcı

1

1.1

ER/WL – Oda sensörü, radyo frekanslı

Radyo kontrollü sıcaklık kontrolü için oda sensörü. Cihaz, aktüel oda sıcaklığını ve düzeltilmiş değeri, radyo frekansı ile bağlantı modülü EAR/WL'ye iletir.

1.2

ER – Oda sensörü, Kablolu

Kablolu sıcaklık kontrolü için oda sensörü. Cihaz, aktüel oda sıcaklığını ve düzeltilmiş değeri bağlantı modülü EAR'ye iletir.

2

2.1

EBC – Ana modül "Control"

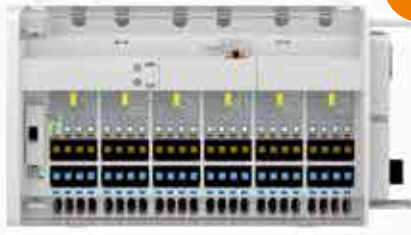
Oda kontrolü çalışması için temel birimdir. Ana modül "Control" kablolu ve kablosuz bağlantı modülleri, oda sensörleri için bağlanabilir. Karşık tesisat ve güçlendirmeler de kolaylıkla fark edilebilir. Temel 5 V düşük voltaj ile ilgili bağlantı modülleri, kablolu oda sensörleri vasıtasıyla sağlanan modül ve 230 V AC ile bağlı aktüatörleri kontrol eder.

2.2

EET – Zamanlayıcı

İsteğe bağlı zamanlayıcı cihaz EET sıcaklık düşüşü zamanlaması için kullanılır. Manuel programlama için çıkarılabilir ve daha sonra "Kontrol" temel modülüne geri takılabilir. Gerileme aşamaları 4 °C'lık bir sıcaklık azalması dikkate alınarak yapılır.

BEKOTEC-THERM seramik iklim tabanının hızlı kontrol edilebilirliği sayesinde, zamanlayıcı ünitesi hızlı kontrol edilebilen sistemler için Enerji Tasarrufu Yönetmeliğinin (EnEV) gereksinimlerini karşılar.



2.3 Bağlantı modülü, radyo frekanslı



Enerjiden tasarruf edin –
uyarlanabilir
şekilde kontrol
edin



3.1 Çalıştırma elemanı EAHB



VEYA



VEYA



2.4 Bağlantı modülü, Kablo



3.2 Çalıştırma elemanı ESA

2.3

EAR/WL – Bağlantı modülü, radyo frekanslı

2 ya da 6 ER/WL kablosuz oda sensörlerini bağlamak için modül. Bağlantı modülleri basitçe birbirine takılarak birleştirilebilir. Kontrol edilecek oda / ısıtma devresi sayısı ve ilgili aktüatörler kolayca uyarlanabilir ve genişletilebilir. Bağlantı modülünün her kanalına 4 aktüatör atanabilir. EAR kablolu bağlantı modülleri ile kombinasyon da mümkündür.

2.4

EAR – Bağlantı modülü, Kablo

2 ya da 6 kablolu ER oda sensörlerini bağlamak için modül. Bağlantı modülleri basitçe birbirine takılarak birleştirilebilir. Kontrol edilecek oda / ısıtma devresi sayısı ve ilgili aktüatörler kolayca uyarlanabilir ve genişletilebilir. Bağlantı modülünün her kanalına 4 aktüatör atanabilir. Kablosuz bağlantı modülleri EAR/WL ile kombinasyonu mümkündür.

3

3.1

EAHB – Aktüatör

Akıllı, uyarlanabilir hidrolik dengeleme için EAHB aktüatörleri, ısıtma devresinin gidiş ve dönüş sıcaklığına bağlı olarak optimum enerji verimliliği sağlar.

3.2

ESA – Aktüatör

ESA aktüatörleri geleneksel olarak oda sıcaklığı kontrol cihazına bağlı olarak ısıtma devresi manifoldunun ayrı dönüş vanalarındaki akışı düzenler. Hidrolik dengeleme, dağıtıcıda statik olarak gerçekleşir.



Schlüter®-BEKOTEC-THERM-FRS

Eviniz için optimal akış sıcaklığı

Birkaç odayı veya tüm daireyi yenilemek ve oraya yerden ısıtma kurmak ister misiniz? Ve tüm ısıtma sistemini dönüştürmek zorunda kalmadan mı?

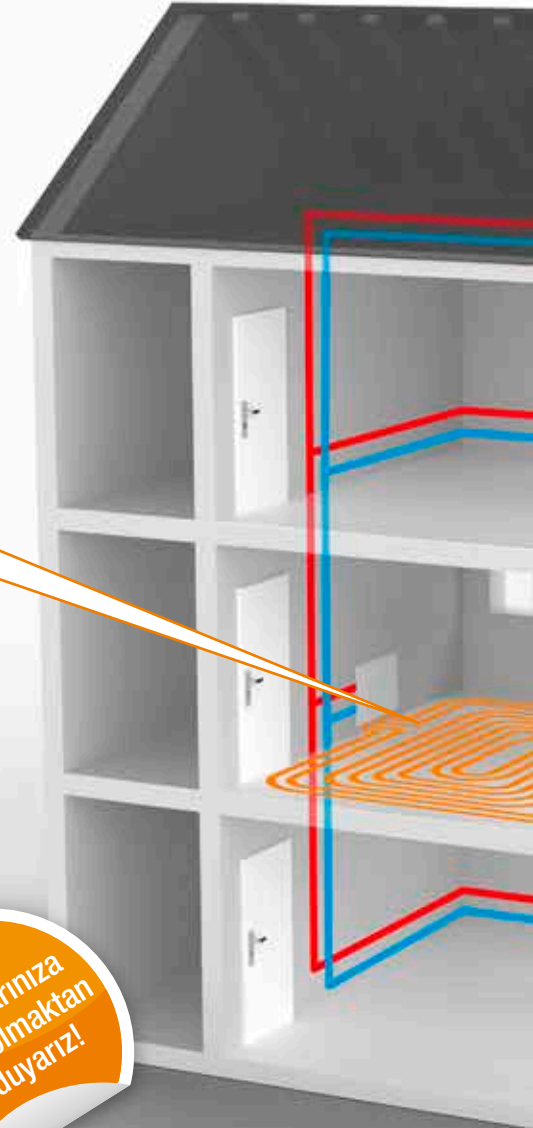
Schlüter-BEKOTEC-THERM-FRS sizin için iyi bir çözümdür. Sistem, BEKOTEC-THERM'in sistem teknolojisine müdahale etmek zorunda kalmadan geleneksel bir ısıtma sistemine bağlanmasını sağlar.

Sabit değer kontrol istasyonumuz, BEKOTEC-THERM için akış sıcaklığını düşürür ve entegre yüksek verimli pompa ile tüm ısıtma devrelerinin mevcut ısıtma sistemine aşırı yüklenmeden en iyi şekilde beslenmesini sağlar. Isıtma devresi distribütörlerimiz ve dağıtım dolaplarımızla birlikte, bu mevcut binalarda tadilat için en uygun çözümdür.

Ne kadar basit, o kadar iyi!

Akıllı Schlüter-BEKOTEC-THERM-FRS sistemimiz sayesinde yerden ısıtma neredeyse her yere kurulabilir.

Profil planlamalarımıza yardımcı olmaktan keyif duyuyoruz!



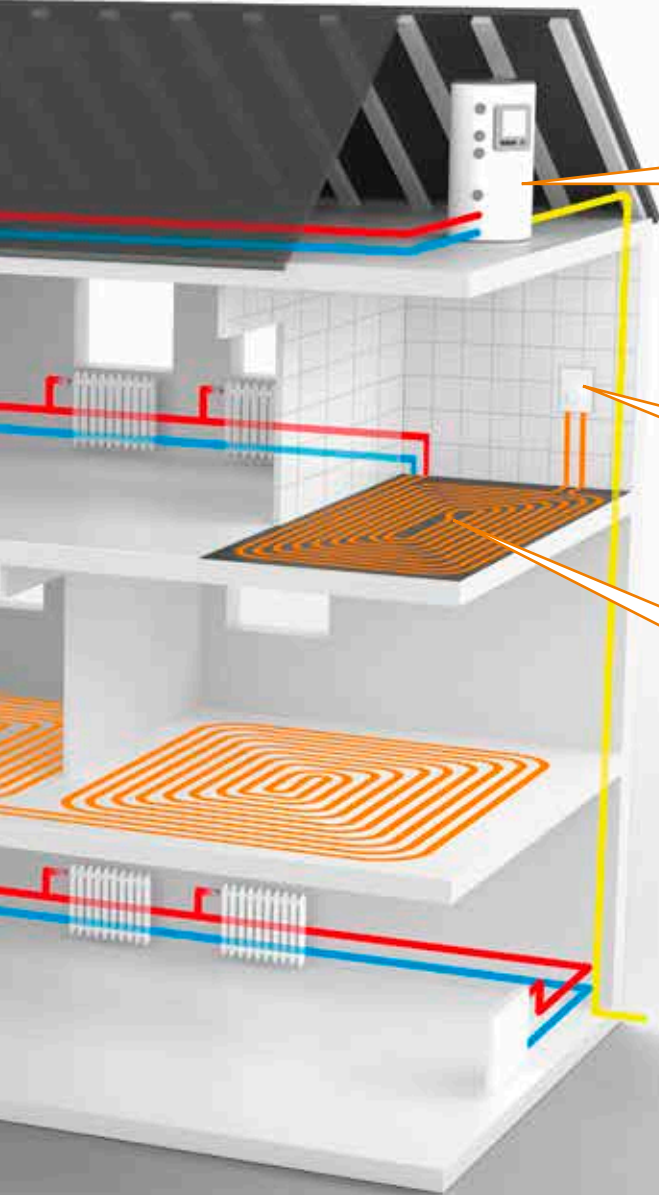
Schlüter®-BEKOTEC-THERM-RTB

Bireysel odalarda kullanım için mükemmel uyum

Bireysel odaları yenilemek ve daha önce geleneksel radyatörlerle donatılmış odalarda yerden ısıtma konforunun keyfini çıkarmak ister misiniz? Bu durumda Schlüter-BEKOTEC-THERM-RTB dönüş sıcaklığı sınırlayıcımız sizin için iyi bir çözümdür.. Mevcut ısıtma sisteminizin yüksek akış sıcaklıklarını BEKOTEC-THERM için uygun olacak şekilde sınırlar.

Yüksek ısıtma yüklerine sahip mevcut binalarda, mevcut radyatörle birlikte dönüş sıcaklığı sınırlayıcı ile konforlu yerden ısıtma elde edebilirsiniz.

Orta ila düşük ısıtma yükleri olan mevcut binalarda, bağımsız yerden ısıtma sistemini bağlamak için dönüş sıcaklığı sınırlayıcısını oda sıcaklığı kontrolü ile kullanabilirsiniz – ek bir radyatör artık gerekli değildir.



İyi kombinasyon!

Yerden ısıtma sistemimiz mevcut ısıtma sisteminizle kolayca birleştirilebilir.

Her şey kontrol altında!

Schlüter-BEKOTEC-THERM-RTB yeni yerden ısıtmanın geri dönüş sıcaklığını ek enerji olmadan otomatik olarak azaltır.

Ayrı ayrı kullanılabilir!

Yeni yerden ısıtmanızı güçlendirin – bireysel odalarda bile.



Schlüter®-BEKOTEC-THERM

Yeni inşaat veya yenileme: Her ihtiyaç için doğru sistem çözümü

Set olarak da mevcuttur



SİSTEM P/PF

52 mm'ye kadar



SİSTEM F

31 mm'ye kadar

Yalıtımlı

Schlüter®-BEKOTEC-EN-P/-PF

Isı yalıtımı gereksinimi olan alanlarda kullanım için entegre yalıtımlı (DEO 033), ör. B. zemin döşemelerinde.

- ✓ Montaj yüksekliği: 52–69 mm (DITRA ayırım membranı)
- ✓ Entegre ısı yalıtımı ile, ilave yalıtım ile kombinasyon mümkündür
- ✓ Temel ağırlık 57 kg/m²'ye kadar
- ✓ Döşeme mastarı 75 mm
- ✓ Isıtma gücü 100 W/m²'ye kadar

Daha fazla bilgi sayfa 18

Çok Yönlü

Schlüter®-BEKOTEC-EN-F

Yalıtım (topuk sesi) ile ya da yalıtımsız evrensel montaj. Düşük montaj yüksekliği, yenileme çalışmaları için idealdir.

- ✓ Montaj yüksekliği: 31–48 mm (DITRA ayırım membranı)
- ✓ Yalıtımsız fakat yalıtım ile kombinasyonu mümkün
- ✓ Temel ağırlık 57 kg/m²'ye kadar
- ✓ Döşeme mastarı 75 mm
- ✓ Isıtma gücü 100 W/m²'ye kadar

Daha fazla bilgi sayfa 22

Bilgi

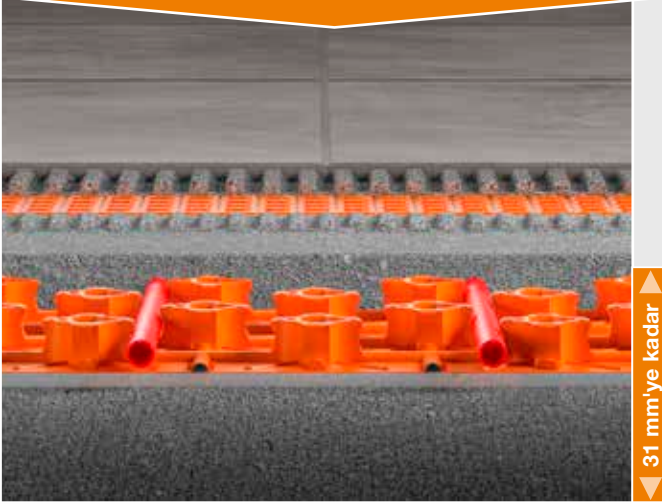
Seramik ve doğal taş

Seramik veya doğal taş uyguluyorsanız, DITRA, DITRA-HEAT veya DITRA-DRAIN ile ayırma gereklidir.

Parke, laminant ve halı

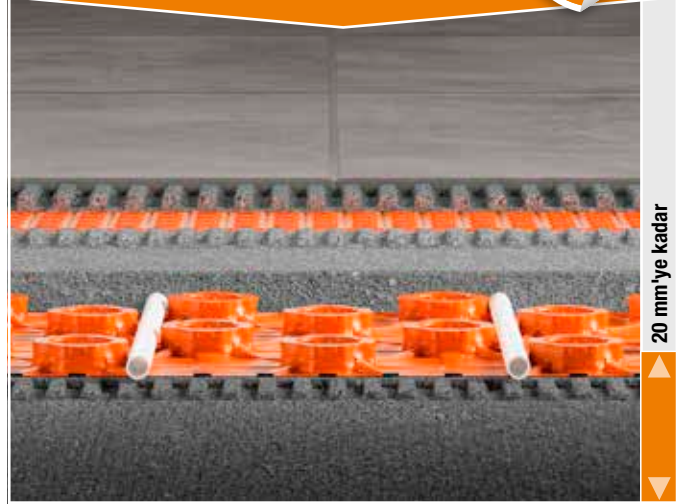
Parke, laminat ve halıyı uygularken lütfen teknik veri sayfalarımızdaki işleme talimatlarını dikkate alın.

SİSTEM FTS



31 mm'ye kadar

SİSTEM FK



20 mm'ye kadar

Set olarak da mevcuttur

Sessiz

Schlüter®-BEKOTEC-EN-FTS

Topuk sesini optimize etmek için, sistemimizle DIN EN ISO 10140-1'e göre darbe sesinde 25 dB'e kadar iyileşme sağlayabilirsiniz.

- ✓ Montaj yüksekliği: 31–43 mm (DITRA ayırım membranı)
- ✓ Entegre topuk sesi izolasyonu
- ✓ Temel ağırlık 52 kg/m²'ye kadar
- ✓ Döşeme mastarı 50 mm
- ✓ Isıtma gücü 100 W/m²'ye kadar

Daha fazla bilgi sayfa 26

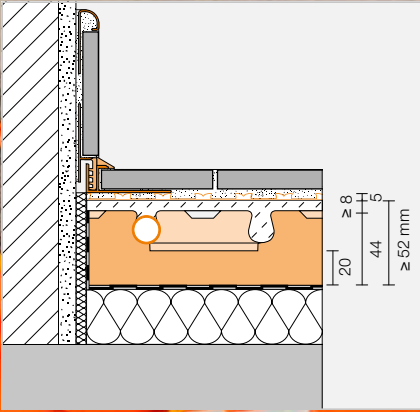
Hafif

Schlüter®-BEKOTEC-EN-FK

En hafif ve en düz yapımızla minimum ağırlık elde edebilirsiniz. Daha fazla ağırlık azaltmak mümkündür, lütfen bizimle iletişime geçin.

- ✓ Montaj yüksekliği: 20–27 mm (DITRA ayırım membranı)
- ✓ Zemine yapıştırılmış
- ✓ Temel ağırlık 40 kg/m²'ye kadar
- ✓ Döşeme mastarı 50 mm
- ✓ Isıtma gücü 100 W/m²'ye kadar

Daha fazla bilgi sayfa 30



Schlüter®-BEKOTEC-EN-P/-PF

Yalıtımlı

Sistemin teknik detayları

Sistem yüksekliği (DITRA dahil)	57–74 mm
Kabarcıklı plakaların yüksekliği	44 mm
Şap üzeri kaplama	8–25 mm
Boru yarıçapı	16 x 2 mm
Döşeme mesafesi	75 150 225 300 mm
Isıtma borusu ihtiyacı	13,33 6,66 4,44 3,33 m/m ²
Maksimum Isıtma gücü (VT 40 °C / RT 20 °C)*	140 100 60 40 W/m ²
Min. Temel ağırlık	57 kg/m ²
Min. Şap hacmi	28,5 l/m ²
Azami yük	en fazla 5 kN/m ²

* VT = Akış sıcaklığı / RT = Oda sıcaklığı

Kabarcıklı şap plakasının teknik detayları

Kullanılabilir alan	75,5 x 106 cm = 0,8 m ²
Yalıtıma dair bilgiler	entegre DEO 033 / U değeri 1,650 W / m ² K

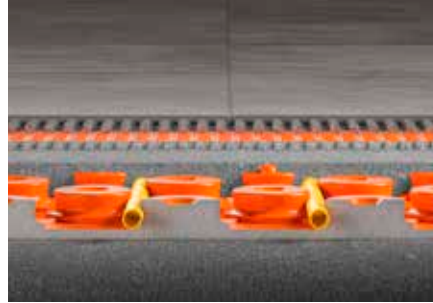
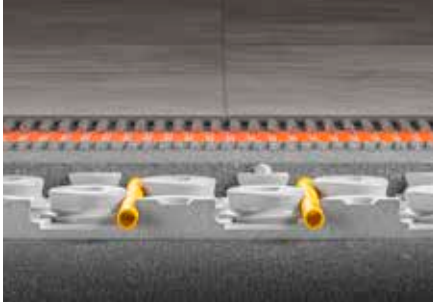
Bilgi:

Seramik veya doğal taşın kaplanmasından önce Schlüter-DITRA, şap üzerine ayırma membranı olarak uygulanmalıdır. Şap, üzerinde gezinmeye hazır olur olmaz döşeme işlemine başlanabilir (alçı şap: < %2 kalan nem).

Lütfen ürün veri belgeleri 6.1 ve 9.1'teki talimatları izleyiniz. Diğer bilgileri teknik el kitabımızda bulabilirsiniz.

Kabarcıklı şap plakası

Schlüter®-BEKOTEC-EN-P/-PF



Schlüter®-BEKOTEC-EN-P

Folyosuz kabarcıklı şap plakası

Art.-No.	€ / m ²	P (Ad.)
EN 2520 P	21,50	20

1 plaka (0,8 m²) = en küçük teslimat birimi

Bilgi:

Malzeme: polistiren (EPS 033, DEO = ses izolasyonu gereklilikleri olmadan şap için yalıtım). Nemli bir toprakla uygulanacak geleneksel şapların (çimento şapı) kullanımı için uygundur.

Schlüter®-BEKOTEC-EN-PF

Folyolu kabarcıklı şap plakası

Art.-No.	€ / m ²	P (Ad.)
EN 1520 PF	25,80	20

1 plaka (0,8 m²) = en küçük teslimat birimi

Bilgi:

Malzeme: polistiren (EPS 033, DEO = ses izolasyonu gereklilikleri olmadan şap için yalıtım). Polistiren tabaka ile, seramik şaplarıyla (örn. Kalsiyum sülfat şap) kullanım için uygundur.

Schlüter-BEKOTEC-EN-P/-PF, Schlüter ısıtma boruları Ø 16 mm için kabarcıklı bir şap plakasıdır. Plakanın basamaklı katlaması güvenli, basit ve temiz bir bağlantı sağlar. Alttan kesilmiş kabarcıklı plakalar boruyu belirli bir mesafede tutar (master 75 mm). Minimum 8 mm (maks. 25 mm) kapsama alanı ile piyasada satılan şap CT-C25-F4 (ZE 20) veya CA-C25-F4 (AE 20) ve sağlayabileceğiniz BEKOTEC-THERM-HR ısıtma borularının sistemde kalıcı olarak çatlaksız kalması. Alternatif kaplamalar ve tasarımlar için lütfen teknik kılavuzumuza bakın.

Kenar bantları:

EN 2520 P: BRS 810 / BRSK 810 / BRS 808 KF / BRS 808 KSF
EN 1520 PF: BRS 808 KF / BRS 808 KSF
(bakınız sayfa 34)

Isıtma borusu

Schlüter®-BEKOTEC-THERM-HR



Schlüter-BEKOTEC-THERM-HR, merkezi oksijen difüzyon bariyerine sahip yüksek kaliteli polimer malzemeden (PE-RT) yapılmış 5 katmanlı kompozit bir ısıtma borusudur. DIN 16833'e göre çok esnek ısıtma borusu, BEKOTEC sistem panellerine kurulum için optimize edilmiştir. Hava yalıtımı DIN 4726'ya göre sertifikalıdır ve kalite açısından sürekli olarak izlenir.

Sistemlerimiz DIN-EN 1264'e göre test edilmiştir.

Schlüter®-BEKOTEC-THERM-HR

EN-P ve EN-PF için 16 x 2 mm ısıtma borusu

L (m)	Art.-No.	€ / m	P (Rulo)
70	BTHR 16 RT 70	2,27	7
120	BTHR 16 RT 120	2,27	7
200	BTHR 16 RT 200	2,23	7
600	BTHR 16 RT 600	2,23	4

Dengeleme plakası

Schlüter®-BEKOTEC-ENR



Schlüter-BEKOTEC-ENR, ısıtma borularının döşenmediği kenar alanları ve geçiş yolları (örn. kapılar, nişler) için atık miktarını optimize eden bir dengeleyici paneldir. Isıtma borularının montajını kolaylaştırmak için ısıtma devresini dağıtıcılarının önünde de kullanılabilir.

Schlüter®-BEKOTEC-ENR

EN-P ve EN-PF için dengeleme plakaları

Art.-No.	€ / Ad.	P (Ad.)
ENR 1520 P	2,55	20

Kullanılabilir alan: 30,5 x 45,5 cm = 0,14 m²



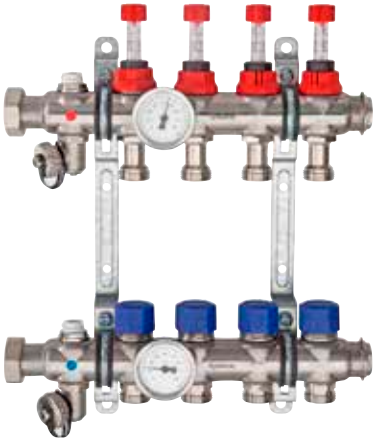
Bağlantı paketi

Schlüter®-BEKOTEC-EN-P/-PF için tüm bağlantı parçaları



Bağlantı paketimizde Schlüter-BEKOTEC-THERM ısıtma devrelerini ısıtma sistemine bağlamak için gerekli tüm ürünleri bulacaksınız. Termometreli paslanmaz çelik dağıtıcıya ek olarak, sıkıştırma bağlantı parçaları, köşebentler ve aktüatörler dahildir. Böylece ihtiyacınız olan her şeyi sahaya uygun, israfı azaltılmış bir ambalajda alırsınız.

Paket içeriği



- ✓ Termometreli paslanmaz çelik distribütör (daha fazla bilgi için bakınız sayfa 38)
- ✓ Sıkıştırma halkası bağlantısı
- ✓ Köşebentler
- ✓ Kabarcıklı plakalar için kısıkaçlar
- ✓ Aktüatörler (daha fazla bilgi için bkz. Sayfa 47)

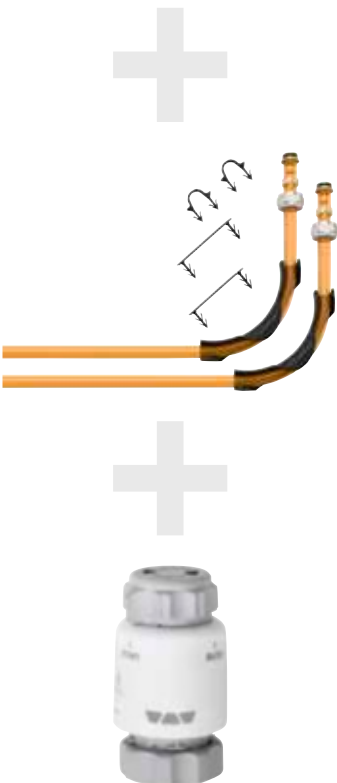
Schlüter®-BEKOTEC bağlantı paketi

BEKOTEC-EN-P/-PF için bağlantı komponentleri

Açıklama	Art.-No.	€ / Set	P (Set)
2 ısıtma devresi için boru Ø 16 mm	BT 2 AS 16	365,31	5
3 ısıtma devresi için boru Ø 16 mm	BT 3 AS 16	487,55	5
4 ısıtma devresi için boru Ø 16 mm	BT 4 AS 16	620,74	5
5 ısıtma devresi için boru Ø 16 mm	BT 5 AS 16	755,34	5
6 ısıtma devresi için boru Ø 16 mm	BT 6 AS 16	885,82	5
7 ısıtma devresi için boru Ø 16 mm	BT 7 AS 16	1019,01	5
8 ısıtma devresi için boru Ø 16 mm	BT 8 AS 16	1153,61	5
9 ısıtma devresi için boru Ø 16 mm	BT 9 AS 16	1284,08	5
10 ısıtma devresi için boru Ø 16 mm	BT 10 AS 16	1417,96	5
11 ısıtma devresi için boru Ø 16 mm	BT 11 AS 16	1551,88	5
12 ısıtma devresi için boru Ø 16 mm	BT 12 AS 16	1682,35	5

Bilgi:

Isıtma şebekesine bağlantı için bir küresel vana gerekebilir; bu ayrıca sipariş edilmelidir (bkz. Sayfa 48).





SISTEMI P/PF

SISTEMI F

SISTEMI FTS

SISTEMI FK

AKSESUAR



Schlüter®-BEKOTEC-EN-F

Çok Yönlü

Sistemin teknik detayları

Sistem yüksekliği (DITRA dahil)	36–53 mm
Kabarcıklı plakaların yüksekliği	23 mm
Şap üzeri kaplama	8–25 mm
Boru yarıçapı	14 x 2 mm
Döşeme mesafesi	75 150 225 300 mm
Isıtma borusu ihtiyacı	13,33 6,66 4,44 3,33 m/m ²
Maksimum Isıtma gücü (VT 40 °C / RT 20 °C)*	130 90 50 40 W/m ²
Min. Temel ağırlık	57 kg/m ²
Min. Şap hacmi	28,5 l/m ²
Azami yük	en fazla 5 kN/m ²

* VT = Akış sıcaklığı / RT = Oda sıcaklığı

Kabarcıklı şap plakasının teknik detayları

Kullanılabilir alan	120 x 90 cm = 1,08 m ²
Yalıtıma dair bilgiler	DEO / DES mümkün, ayrıntılar için teknik kılavuza bakın

Bilgi:

Seramik veya doğal taşın kaplanmasından önce Schlüter-DITRA, şap üzerine ayırma membranı olarak uygulanmalıdır. Şap, üzerinde gezinmeye hazır olur olmaz döşeme işlemine başlanabilir (alçı şap: < %2 kalan nem).

Lütfen ürün veri belgeleri 6.1 ve 9.2'teki talimatları izleyiniz.

Diğer bilgileri teknik el kitabımızda bulabilirsiniz.

Kabarcıklı şap plakası

Schlüter®-BEKOTEC-EN-F



Schlüter-BEKOTEC-EN-F, Schlüter ısıtma borularını (Ø 14 mm) tutmak için basınca dayanıklı polistiren termoform filminden yapılmış bir kabarcıklı plakadır. BEKOTEC panelleri, kabarcık dizilerini bağlamak için üst üste bindirilir ve birlikte monte edilir. Alttan kesilmiş kabarcıklı plakalar boruyu belirli bir mesafede tutar (master 75 mm). Minimum 8 mm (maks. 25 mm) kapsama alanı ile piyasada satılan şap CT-C25-F4 (ZE 20) veya CA-C25-F4 (AE 20) ve sağlayabileceğiniz BEKOTEC-THERM-HR ısıtma borularının kullanımı seramik ve doğal taş kaplamaların sistemde kalıcı olarak çatlaksız kalması. Alternatif kaplamalar ve tasarımlar için lütfen teknik kılavuzumuza bakın.

Schlüter®-BEKOTEC-EN 23 F

Kabarcıklı şap plakası

Art.-No.	€ / m ²	P (Ad.)
EN 23 F	20,25	20

1 plaka (1,08 m²) = en küçük teslimat birimi**Bilgi:**

BEKOTEC-EN-F sistemi termal veya topuk sesi yalıtımı ile kurulabilir. Olası açıklamaları teknik kılavuzumuzda bulabilirsiniz.

Kenar bantları:

BRS 808 KSF kenar şeridi, EN 23 F çivili şap paneli için kullanılacaktır (bakınız sayfa 34).

Isıtma borusu

Schlüter®-BEKOTEC-THERM-HR



Schlüter-BEKOTEC-THERM-HR, merkezi oksijen difüzyon bariyerine sahip yüksek kaliteli polimer malzemeden (PE-RT) yapılmış 5 katmanlı kompozit bir ısıtma borusudur. DIN 16833'e göre çok esnek ısıtma borusu, BEKOTEC sistem panellerine kurulum için optimize edilmiştir. Hava yalıtımı DIN 4726'ya göre sertifikalıdır ve kalite açısından sürekli olarak izlenir.

Sistemlerimiz DIN-EN 1264'e göre test edilmiştir.

Schlüter®-BEKOTEC-THERM-HR

EN 23 F için 14 x 2 mm ısıtma borusu

L (m)	Art.-No.	€ / m	P (Rulo)
70	BTHR 14 RT 70	2,21	7
120	BTHR 14 RT 120	2,21	7
200	BTHR 14 RT 200	2,19	7
600	BTHR 14 RT 600	2,19	4

Dengeleme plakası

Schlüter®-BEKOTEC-ENFG



Dengeleme plakası Schlüter-BEKOTEC-ENFG, ısıtma devresi dağıtıcılarının önünde, ısıtma borularının dağıtım kabinine monte edilmesini kolaylaştırmak için kullanılır. Polistiren plaka, ürünle birlikte verilen çift taraflı yapışkan bantla (6 m) kabarcıklı plakaya tutturulur.

Schlüter®-BEKOTEC-ENFG

EN 23 F için dengeleme plakası seti

Art.-No.	€ / Set	P (Set)
ENFG	31,54	10

Kullanılabilir alan: 127,5 x 97,5 cm = 1,24 m²**Set içeriği:**

1 Dengeleme plakası
6 m çift taraflı yapışkan bant



Bağlantı paketi

Schlüter®-BEKOTEC-EN-F için tüm bağlantı parçaları



Bağlantı paketimizde Schlüter-BEKOTEC-THERM ısıtma devrelerini ısıtma sistemine bağlamak için gerekli tüm ürünleri bulacaksınız. Termometreli paslanmaz çelik dağıtıcıya ek olarak, sıkıştırma bağlantı parçaları, köşebentler ve aktüatörler dahildir. Böylece ihtiyacınız olan her şeyi sahaya uygun, israfı azaltılmış bir ambalajda alırsınız.

Paket içeriği



- ✓ Termometreli paslanmaz çelik distribütör (daha fazla bilgi için bakınız sayfa 38)
- ✓ Sıkıştırma halkası bağlantısı
- ✓ Köşebentler
- ✓ Aktüatörler (daha fazla bilgi için bkz. Sayfa 47)

Schlüter®-BEKOTEC bağlantı paketi

BEKOTEC-EN-F için bağlantı komponentleri

Açıklama	Art.-No.	€ / Set	P (Set)
2 ısıtma devresi için boru Ø 14 mm	BT 2 AS 14	354,33	5
3 ısıtma devresi için boru Ø 14 mm	BT 3 AS 14	487,55	5
4 ısıtma devresi için boru Ø 14 mm	BT 4 AS 14	618,00	5
5 ısıtma devresi için boru Ø 14 mm	BT 5 AS 14	748,48	5
6 ısıtma devresi için boru Ø 14 mm	BT 6 AS 14	878,95	5
7 ısıtma devresi için boru Ø 14 mm	BT 7 AS 14	1013,54	5
8 ısıtma devresi için boru Ø 14 mm	BT 8 AS 14	1146,75	5
9 ısıtma devresi için boru Ø 14 mm	BT 9 AS 14	1277,21	5
10 ısıtma devresi için boru Ø 14 mm	BT 10 AS 14	1407,67	5
11 ısıtma devresi için boru Ø 14 mm	BT 11 AS 14	1538,15	5
12 ısıtma devresi için boru Ø 14 mm	BT 12 AS 14	1668,62	5

Bilgi:

Isıtma şebekesine bağlantı için bir küresel vana gerekebilir; bu ayrıca sipariş edilmelidir (bkz. Sayfa 48).



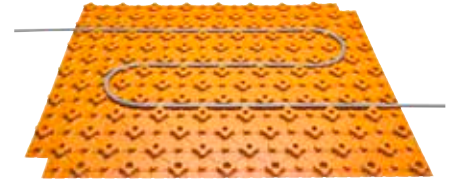
Yenileme seti

Schlüter®-BEKOTEC-EN-F için tüm komponentler

BEKOTEC yenileme setimiz, yaklaşık 13 m² olan sistem plakamız EN 23 F, uygun sistem ısıtma borusu Ø 14 mm (70m), 2 adet sıkıştırma halkası armatürü ve beyaz plastik kapaklı bir dönüş sıcaklığı sınırlayıcı içerir.

Set içeriği

- ✓ BEKOTEC-sistem plakaları (12 parça) toplam 12,96 m²
- ✓ Schlüter-Sistem ısıtma boruları Ø 14 mm, 70 m
- ✓ Geri dönüş sıcaklığı sınırlayıcı
- ✓ Sıkıştırma halkası bağlantısı



Schlüter®-BEKOTEC yenileme seti

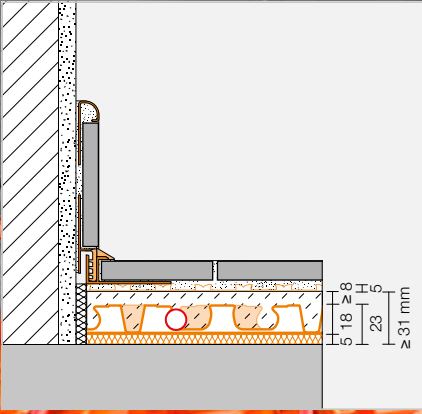
BEKOTEC-EN-F için sistem komponentleri

Art.-No.	€ / Set	P (Set)
BT EN 23 F S1	624,87	5

Bilgi:

Isıtma ağına bağlantı için bir bağlantı nipel gerekebilir, bu ayrıca sipariş edilmelidir (bkz. Sayfa 37).

Kenar yalıtım şeritleri yenileme setine dahil değildir. Lütfen kullanılan şaplara göre ayrı olarak sipariş edin (bkz. Sayfa 34).



Schlüter®-BEKOTEC-EN-FTS

Sessiz

Sistemin teknik detayları

Sistem yüksekliği (DITRA dahil)	36–48 mm
Kabarcıklı plakaların yüksekliği	18 + 5 mm
Şap üzeri kaplama	8–20 mm
Boru yarıçapı	12 x 1,5 mm
Döşeme mesafesi	50 100 150 200 250 300 mm
Isıtma borusu ihtiyacı	20 10 6,66 5 4 3,33 m/m ²
Maksimum Isıtma gücü (VT 40 °C / RT 20 °C)*	145 120 80 50 40 30 W/m ²
Min. Temel ağırlık	52 kg/m ²
Min. Şap hacmi	26 l/m ²
Azami yük	en fazla 5 kN/m ²

* VT = Akış sıcaklığı / RT = Oda sıcaklığı

Kabarcıklı şap plakasının teknik detayları

Kullanılabilir alan	140 x 80 cm = 1,12 m ²
Yalıtıma dair bilgiler	DIN EN ISO 10140-1 normuna göre topuk sesi iyileştirme: 25 dB

Bilgi:

Seramik veya doğal taşların döşenmesinden önce, Schlüter-DITRA ayırma membranı şapın üzerine uygulanmalıdır. Şap yeterli bir taşıma mukavemetine ulaştığında ise, döşeme işlemine başlanabilmektedir. (Kalsiyum sülfat şap ≤ 2 % geri kalan nem). Lütfen ürün veri belgeleri 6.1 ve 9.4'teki talimatları izleyiniz. Diğer bilgileri teknik el kitabımızda bulabilirsiniz.

Kabarıklı şap plakası

Schlüter®-BEKOTEC-EN-FTS



Schlüter-BEKOTEC-EN-FTS, arka kısımda 5 mm'lik topuk sesi yalıtımı bulunan, basınç dirençli polistirenden üretilmiş kabarcıklı şap plakasıdır. Alttan kesilmiş kabarcıklı plakalar boruyu belirli bir mesafede tutar (master 50 mm). BEKOTEC panelleri, kabarcık dizilerini bağlamak için üst üste bindirilir ve birlikte monte edilir. Minimum 8 mm (maks. 20 mm) kapsama alanı ile piyasada satılan şap CT-C25-F4 (ZE 20) veya CA-C25-F4 (AE 20) ve sağlayabileceğiniz BEKOTEC-THERM-HR ısıtma borularının kullanımı seramik ve doğal taş kaplamaların sistemde kalıcı olarak çatlaksız kalması. Alternatif kaplamalar ve tasarımlar için lütfen teknik kılavuzumuza bakın.

Schlüter®-BEKOTEC-EN 18 FTS

Ses yalıtımlı kabarcıklı şap plakaları

Art.-No.	€ / m ²	P (Ad.)
EN 18 FTS 5	32,74	20

1 plaka (1,12 m²) = en küçük teslimat birimi

Topuk sesi iyileştirme:

DIN EN ISO 10140-1'e göre, EN 18 FTS çivili panel için topuk sesinde 25 dB'ye kadar bir iyileşme belirlendi.

Kenar bantları:

BRS 808 KSF kenar şeridi, EN 18 FTS çivili şap paneli için kullanılacaktır (bakınız sayfa 34).

Isıtma borusu

Schlüter®-BEKOTEC-THERM-HR



Schlüter-BEKOTEC-THERM-HR, merkezi oksijen difüzyon bariyerine sahip yüksek kaliteli polimer malzemeden (PE-RT) yapılmış 5 katmanlı kompozit bir ısıtma borusudur. DIN 16833'e göre çok esnek ısıtma borusu, BEKOTEC sistem panellerine kurulum için optimize edilmiştir. Hava yalıtımı DIN 4726'ya göre sertifikalıdır ve kalite açısından sürekli olarak izlenir.

Sistemlerimiz DIN-EN 1264'e göre test edilmiştir.

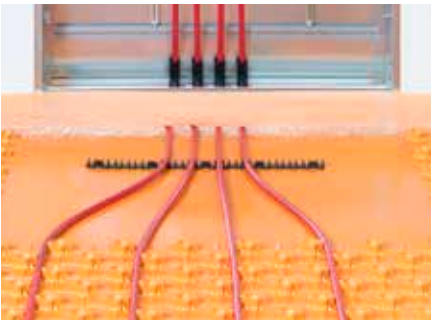
Schlüter®-BEKOTEC-THERM-HR

EN 18 FTS için 12 x 1,5 mm ısıtma borusu

L (m)	Art.-No.	€ / m	P (Rulo)
70	BTHR 12 RT 70	2,13	8
120	BTHR 12 RT 120	2,13	8
200	BTHR 12 RT 200	2,10	8
600	BTHR 12 RT 600	2,10	5

Dengeleme plakası

Schlüter®-BEKOTEC-ENFGTS



Dengeleme plakası Schlüter-BEKOTEC-ENFGTS, ısıtma devresi dağıtıcılarının önünde, ısıtma borularının dağıtım kabinine monte edilmesini kolaylaştırmak için kullanılır. Polistiren plaka, ürünle birlikte verilen çift taraflı yapışkan bantla (6 m) kabarcıklı plakaya tutturulur. Isıtma borularının sistemde güvenli bir şekilde kalmasını sağlamak için dengeleme plakasının altına EN 18 FTS ile aynı topuk sesi yalıtımı uygulanır.

Schlüter®-BEKOTEC-ENFGTS

EN 18 FTS için dengeleme plakası seti

Art.-No.	€ / Set	P (Set)
EN 18 FGTS 5	45,28	10

Kullanılabilir alan: 140 x 80 cm = 1,12 m²

Set içeriği:

1 Dengeleme plakası
6 m çift taraflı yapışkan bant



Bağlantı paketi

Schlüter®-BEKOTEC-EN-FTS için tüm bağlantı parçaları



Bağlantı paketimizde Schlüter-BEKOTEC-THERM ısıtma devrelerini ısıtma sistemine bağlamak için gerekli tüm ürünleri bulacaksınız. Termometreli paslanmaz çelik dağıtıcıya ek olarak, sıkıştırma bağlantı parçaları, köşebentler ve aktüatörler dahildir. Böylece ihtiyacınız olan her şeyi sahaya uygun, israfı azaltılmış bir ambalajda alırsınız.

Paket içeriği



- ✓ Termometreli paslanmaz çelik distribütör (daha fazla bilgi için bakınız sayfa 38)
- ✓ Sıkıştırma halkası bağlantısı
- ✓ Köşebentler
- ✓ Aktüatörler (daha fazla bilgi için bkz. Sayfa 47)

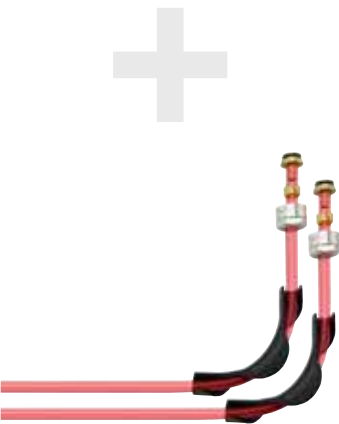
Schlüter®-BEKOTEC bağlantı paketi

BEKOTEC-EN-FTS için bağlantı komponentleri

Açıklama	Art.-No.	€ / Set	P (Set)
2 ısıtma devresi için boru Ø 12 mm	BT 2 AS 12	357,07	5
3 ısıtma devresi için boru Ø 12 mm	BT 3 AS 12	487,55	5
4 ısıtma devresi için boru Ø 12 mm	BT 4 AS 12	618,00	5
5 ısıtma devresi için boru Ø 12 mm	BT 5 AS 12	748,48	5
6 ısıtma devresi için boru Ø 12 mm	BT 6 AS 12	883,06	5
7 ısıtma devresi için boru Ø 12 mm	BT 7 AS 12	1016,27	5
8 ısıtma devresi için boru Ø 12 mm	BT 8 AS 12	1146,75	5
9 ısıtma devresi için boru Ø 12 mm	BT 9 AS 12	1277,21	5
10 ısıtma devresi için boru Ø 12 mm	BT 10 AS 12	1407,67	5
11 ısıtma devresi için boru Ø 12 mm	BT 11 AS 12	1545,01	5
12 ısıtma devresi için boru Ø 12 mm	BT 12 AS 12	1675,49	5

Bilgi:

Isıtma şebekesine bağlantı için bir küresel vana gerekebilir; bu ayrıca sipariş edilmelidir (bkz. Sayfa 48).





AKSESUAR

SISTEM FK

SISTEM FTS

SISTEM F

SISTEM P/PF



Schlüter®-BEKOTEC-EN-FK

Hafif

Sistemin teknik detayları

Sistem yüksekliği (DITRA dahil)	25–32 mm
Kabarcıklı plakaların yüksekliği	12 mm
Şap üzeri kaplama	8–15 mm
Boru yarıçapı	10 x 1,3 mm
Döşeme mesafesi	50 100 150 200 250 300 mm
Isıtma borusu ihtiyacı	20 10 6,66 5 4 3,33 m/m ²
Maksimum Isıtma gücü (VT 40 °C / RT 20 °C)*	145 120 80 50 35 30 W/m ²
Min. Temel ağırlık	40 kg/m ²
Min. Şap hacmi	20 l/m ²
Azami yük	en fazla 5 kN/m ²

* VT = Akış sıcaklığı / RT = Oda sıcaklığı

Kabarcıklı şap plakasının teknik detayları

Kullanılabilir alan	110 x 70 cm = 0,77 m ²
Yalıtım dair bilgiler	Yalıtım katmanına uygulanmamalıdır

Bilgi:

Seramik veya doğal taşların döşenmesinden önce, Schlüter-DITRA ayırma membranı şapın üzerine uygulanmalıdır. Şap yeterli bir taşıma mukavemetine ulaştığında ise, döşeme işlemine başlanabilmektedir. (Kalsiyum sülfat şap ≤ 2 % geri kalan nem). Lütfen ürün veri belgeleri 6.1 ve 9.5'teki talimatları izleyiniz. Diğer bilgileri teknik el kitabımızda bulabilirsiniz.

Kabarıklı şap plakası

Schlüter®-BEKOTEC-EN-FK



Schlüter-BEKOTEC-EN-FK arka tarafında taşıyıcı bir elyaf bulunan, basınca dirençli, polistirenden oluşan kabarcıklı bir şap plakasıdır. Kompozit sistem olarak, uygun ve yük direnci bulunan tüm yüzeylere uygulanabilir. Alttan kesilmiş kabarcıklı plakalar boruyu belirli bir mesafede tutar (master 50 mm). BEKOTEC panelleri, kabarcık dizilerini bağlamak için üst üste bindirilir ve birlikte monte edilir. Minimum 8 mm (maks. 15 mm) kap-sama alanı ile piyasada satılan şap CT-C25-F4 (ZE 20) veya CA-C25-F4 (AE 20) ve sağlayabileceğiniz BEKOTEC-THERM-HR ısıtma borularının kullanımı seramik ve doğal taş kaplamaların sistemde kalıcı olarak çatlaksız kalması. Alternatif kaplamalar ve tasarımlar için lütfen teknik kılavuzumuza bakın.

Schlüter®-BEKOTEC-EN 12 FK

Kabarcıklı şap plakaları altı taşıyıcı elyafli

Art.-No.	€ / m ²	P (Ad.)
EN 12 FK	21,73	20

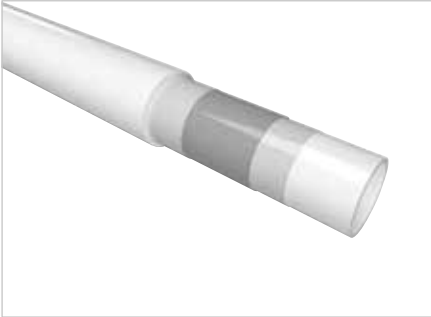
1 plaka (0,77 m²) = en küçük teslimat birimi

Kenar bantları:

BRS 808 KSF kenar şeridi, EN 12 FK çivili şap paneli için kullanılacaktır (bakınız. sayfa 34).

Isıtma borusu

Schlüter®-BEKOTEC-THERM-HR



Schlüter-BEKOTEC-THERM-HR, merkezi oksijen difüzyon bariyerine sahip yüksek kaliteli polimer malzemeden (PE-RT) yapılmış 5 katmanlı kompozit bir ısıtma borusudur. DIN 16833'e göre çok esnek ısıtma borusu, BEKOTEC sistem panellerine kurulum için optimize edilmiştir. Hava yalıtımı DIN 4726'ya göre sertifikalıdır ve kalite açısından süreklilik olarak izlenir.

Sistemlerimiz DIN-EN 1264'e göre test edilmiştir.

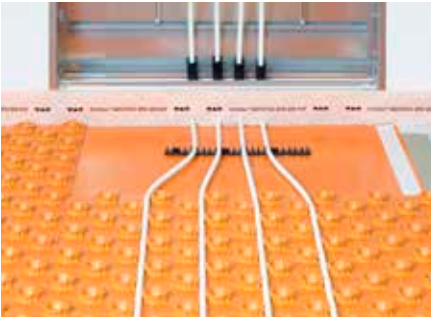
Schlüter®-BEKOTEC-THERM-HR

EN 12 FK için 10 x 1,3 mm ısıtma borusu

L (m)	Art.-No.	€ / m	P (Rulo)
70	BTHR 10 RT 70	2,03	8
120	BTHR 10 RT 120	2,03	8
200	BTHR 10 RT 200	2,01	8
600	BTHR 10 RT 600	2,01	5

Dengeleme plakası

Schlüter®-BEKOTEC-ENFGK



Dengeleme plakası Schlüter-BEKOTEC-ENFGK, ısıtma devresi dağıtıcılarının önünde, ısıtma borularının dağıtım kabinine monte edilmesini kolaylaştırmak için kullanılır. Polistiren plaka, ürünle birlikte verilen çift taraflı yapışkan bantla (6 m) kabarcıklı plakaya tutturulur.

Schlüter®-BEKOTEC-ENFGK

EN 12 FK için dengeleme plakası seti

Art.-No.	€ / Set	P (Set)
EN 12 FGK	30,75	10

Kullanılabilir alan: 110 x 70 cm = 0,77 m²

Set içeriği:

1 Dengeleme plakası
6 m çift taraflı yapışkan bant



Bağlantı paketi

Schlüter®-BEKOTEC-EN-FK için tüm bağlantı parçaları



Bağlantı paketimizde Schlüter-BEKOTEC-THERM ısıtma devrelerini ısıtma sistemine bağlamak için gerekli tüm ürünleri bulacaksınız. Termometreli paslanmaz çelik dağıtıcıya ek olarak, sıkıştırma bağlantı parçaları, köşebentler ve aktüatörler dahildir. Böylece ihtiyacınız olan her şeyi sahaya uygun, israfı azaltılmış bir ambalajda alırsınız.

Paket içeriği



- ✓ Termometreli paslanmaz çelik distribütör (daha fazla bilgi için bakınız sayfa 38)
- ✓ Sıkıştırma halkası bağlantısı
- ✓ Köşebentler
- ✓ Aktüatörler (daha fazla bilgi için bkz. Sayfa 47)

Schlüter®-BEKOTEC bağlantı paketi

BEKOTEC-EN-FK için bağlantı komponentleri

Açıklama	Art.-No.	€ / Set	P (Set)
2 ısıtma devresi için boru Ø 10 mm	BT 2 AS 10	357,07	5
3 ısıtma devresi için boru Ø 10 mm	BT 3 AS 10	487,55	5
4 ısıtma devresi için boru Ø 10 mm	BT 4 AS 10	618,00	5
5 ısıtma devresi için boru Ø 10 mm	BT 5 AS 10	748,48	5
6 ısıtma devresi için boru Ø 10 mm	BT 6 AS 10	885,82	5
7 ısıtma devresi için boru Ø 10 mm	BT 7 AS 10	1016,27	5
8 ısıtma devresi için boru Ø 10 mm	BT 8 AS 10	1146,75	5
9 ısıtma devresi için boru Ø 10 mm	BT 9 AS 10	1277,21	5
10 ısıtma devresi için boru Ø 10 mm	BT 10 AS 10	1407,67	5
11 ısıtma devresi için boru Ø 10 mm	BT 11 AS 10	1545,01	5
12 ısıtma devresi için boru Ø 10 mm	BT 12 AS 10	1675,49	5

Bilgi:

Isıtma şebekesine bağlantı için bir küresel vana gerekebilir; bu ayrıca sipariş edilmelidir (bkz. Sayfa 48).



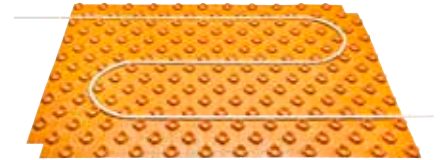
Yenileme seti

Schlüter®-BEKOTEC-EN-FK için tüm komponentler

BEKOTEC yenileme setimiz, yaklaşık 8 m² olan sistem plakamız EN 12 FK, uygun sistem ısıtma borusu Ø 10 mm (70 m), 2 sıkıştırma halkası armatürü ve beyaz plastik kapaklı bir dönüş sıcaklığı sınırlayıcı içerir.

Set içeriği

- ✓ BEKOTEC-sistem plakaları (10 parça) toplam 7,7 m²
- ✓ Schlüter-Sistem ısıtma boruları Ø 10 mm, 70 m
- ✓ Geri dönüş sıcaklığı sınırlayıcı
- ✓ Sıkıştırma halkası bağlantısı



Schlüter®-BEKOTEC yenileme seti

BEKOTEC-EN-FK için sistem komponentleri

Art.-No.	€ / Set	P (Set)
BT EN 12 FK S1	551,41	5

Bilgi:

Isıtma ağına bağlantı için bir bağlantı nipeli gerekebilir, bu ayrıca sipariş edilmelidir (bkz. Sayfa 37).

Kenar yalıtım şeritleri yenileme setine dahil değildir. Lütfen kullanılan şaplara göre ayrı olarak sipariş edin (bkz. Sayfa 34).



Aksesuar

Yerden ısıtmanız için ihtiyacınız olan her şey

Kenar bantları

Schlüter®-BEKOTEC-BRS



Schlüter-BEKOTEC-BRS, entegre folyo ayaklı, kapalı hücreli polietilen köpükten oluşan bir kenar bandıdır. Kenar şeridi yan duvarlara veya sabit montaj parçalarına yerleştirilir. Folyo tabanı BEKOTEC panelinin veya PE folyo kapağının altına serilir ve geleneksel çimentolu şaplar için uygundur. Schlüter-BEKOTEC-BRSK kenar bandı, duvara montaj için ek bir yapışkan bantla donatılmıştır.

Schlüter®-BEKOTEC-BRS

Kenar bandı (BRS 810)
Kendinden yapışkanlı kenar bandı (BRSK 810)

Art.-No.	€ / m	P (Rulo)
BRS 810	1,21	10
BRSK 810	1,57	10

Boyutlar: 8 mm x 100 mm x 50 m

Uygun kabarcıklı şap plakaları:
EN 2520 P

Schlüter®-BEKOTEC-BRS/KF



Schlüter-BEKOTEC-BRS/KF, yapışkan ayaklı ve duvara sabitleme için arkası yapışkan kapalı hücreli polietilen köpükten oluşan bir kenar bandıdır. BEKOTEC kabarcıklı plaka, PE yapıştırıcının üzerine kaplandığında sonuçlanan bağlantı, kurulum sırasında altından akan akışkan şapları engeller.

Schlüter®-BEKOTEC-BRS/KF

Yapışkan ayaklı kenar bandı

Art.-No.	€ / m	P (Rulo)
BRS 808 KF	2,52	10

Boyutlar: 8 mm x 80 mm x 25 m

Uygun kabarcıklı şap plakaları:
EN 2520 P
EN 1520 PF

Schlüter®-BEKOTEC-BRS/KSF



Schlüter-BEKOTEC-BRS/KSF, sabitlenmesi için, her iki tarafında yapıştırıcı özelliği bulunan entegre folyo ayaklı kapalı hücreli polietilen köpükten oluşan bir kenar bandıdır. Zemin üzerine yapıştırma için, destek ayağı gerilerek, kenar bandı duvara bastırılmaktadır. Schlüter-BEKOTEC kabarcıklı plakanın yapışkan bandın en üstüne yerleştirilmesinden sonra öyle bir birleşim oluşmaktadır ki, bu seramiklerin işlenmesi esnasında alta akmayı engellemektedir.

Schlüter®-BEKOTEC-BRS/KSF

Akışkan şaplar için entegre folyo ayaklı kenar bandı

Art.-No.	€ / m	P (Rulo)
BRS 808 KSF	3,43	5

Boyutlar: 8 mm x 80 mm x 25 m

Uygun kabarcıklı şap plakaları:
EN 2520 P
EN 1520 PF
EN 23 F
EN 18 FTS 5
EN 12 FK

Topuk sesi izolasyonu

Schlüter®-BEKOTEC-BTS



Schlüter-BEKOTEC-BTS, Schlüter kabarcıklı şap plakaların altına kaplamak için, kapalı hücreli polietilen köpükten oluşan, 5 mm kalınlıktaki ses izolasyonu tabakasıdır. Schlüter-BEKOTEC-EN-P, -EN-PF ve -EN 23 F altına BEKOTEC-BTS kullanımı, ses yalıtımında önemli bir iyileşme ile sonuçlanır. Gerekli konstrüksiyon yüksekliği, polistren veya mineral fiberden oluşan kalın ses yalıtımı için yeterli değilse, malzeme kullanılabilir. Maksimum zemin yükü 2 kN/m² ile sınırlı olmalıdır.

Schlüter®-BEKOTEC-BTS

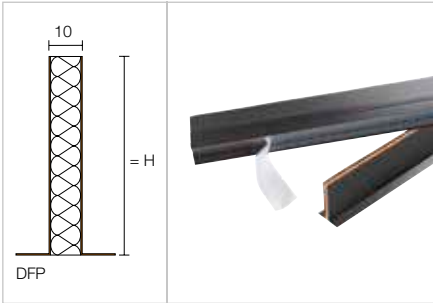
PE-topuk sesi yalıtımı

Art.-No.	€ / m ²	P (Rulo)
BTS 510	5,93	5

Boyutlar: 5 mm x 1 m x 50 m

Esnek genişleme profili

Schlüter®-DILEX-DFP



Schlüter-DILEX-DFP kapı eşiklerinde ve şap yüzeyinin bölünmesi için kullanılan, yapışkan ayaklı genişleme profilidir. Genişleme derzleri ve alt bölümleri için lütfen teknik kılavuzumuza veya ürün bilgi föyü 9.1'e bakınız.

Schlüter®-DILEX-DFP

Esnek genişleme profili

H (mm)	L = 1,00 m Art.-No.	€ / m	P (Ad.)
60	DFP 6/100	14,59	20
80	DFP 8/100	17,17	20
100	DFP 10/100	19,99	20
	L = 2,50 m		KV (Ad.)
100	DFP 10/250	19,28	40

Dağıtıcı yardımı

Schlüter®-BEKOTEC-THERM-HERO



Schlüter-BEKOTEC-THERM-HERO, tüm BEKOTEC-THERM ısıtma boruları için bir dağıtım cihazıdır. Tüm uzunluklar ve çaplar için evrensel olarak kullanılabilir. Buna ek olarak, her hareket ettirme cihazı, rahat ve güvenli taşıma için kullanıcı dostu bir taşıma çantasıyla birlikte verilir.

Schlüter®-BEKOTEC-THERM-HERO

Isıtma borusu dağıtıcısı

Art.-No.	€ / Ad.	P (Ad.)
BTZ HR A	755,34	5



Sabitleme

Schlüter®-BEKOTEC-ZDK



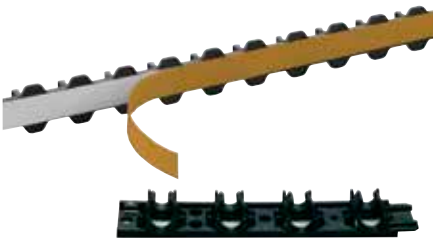
Schlüter-BEKOTEC-ZDK, kabarcıklı plaka zemine yapıştırmak için çift taraflı yapışkan bir banttir.

Schlüter®-BEKOTEC-ZDK

Çift taraflı yapışkan bant

Art.-No.	€ / Ad.	P (Ad.)
BT ZDK 66	86,58	10

Schlüter®-BEKOTEC-ZRKL



Schlüter-BEKOTEC-ZRKL boruları dengeleme levhalarına emniyetli şekilde tutturmak için, boru kelepçeleridir. Kendinden yapışkanlı terminal şeritleri, ısıtma devresi dağıtıcısının önündeki dengeleme plakalarına basitçe yapıştırılır.

Schlüter®-BEKOTEC-ZRKL

Isıtma boruları için boru sıkıştırma pervazi
Ø 14–16 mm

L (cm)	Art.-No.	€ / Ad.	P (Ad.)
20	BT ZRKL	6,54	10

Boru yuvası: 4 parça

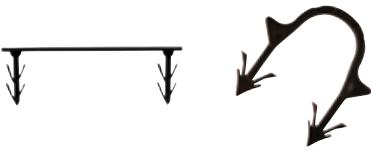
Schlüter®-BEKOTEC-ZRKL

Isıtma boruları için boru sıkıştırma pervazi
Ø 10–12 mm

L (cm)	Art.-No.	€ / Ad.	P (Ad.)
80	BT ZRKL 1012	6,37	10

Boru yuvası: 32 parça

Schlüter®-BEKOTEC-THERM-RH



Schlüter-BEKOTEC-THERM-RH, 16 mm ısıtma borularını BEKOTEC kabarcıklı plakalara sabitlemek için çengelli plastik klipdir. 75 ölçüsü, tek bir boru için 17 ölçüsü olan ısıtma boruları için uygundur.

Bilgi:

Boru radyatör tutucuları, sadece kabarcıklı paneller EN-P ve EN-PF için uygundur.

Schlüter®-BEKOTEC-THERM-RH

16 mm ısıtma boruları için ısıtma borusu kıskacı

Art.-No.	€ / Paket	P (Paket)
BTZ RH 75/100	37,15	10
BTZ RH 17/100	19,46	10

Paket = 100 ad.

Schlüter®-BEKOTEC-THERM-ZW



Schlüter-BEKOTEC-THERM-ZW, distribütör kabininde 10, 12, 14 veya 16 mm yarıçapları ile ısıtma borularının 90° dirsekleri için sentetik malzemeden yapılmış bir açı klipsidir. Açı klipsi ile ısıtma borularının yandan bağlanması kolaydır. Şap kalınlığı nispeten düşük olduğu için kullanılması tavsiye edilir ve dağıtım kabine montajı kolaylaştırır.

Schlüter®-BEKOTEC-THERM-ZW

Açı klipsi

Ø mm	Art.-No.	€ / Ad.	P (Ad.)
10-12	BT ZW 1014	3,02	50
14-16	BT ZW 1418	3,12	50

Bilgi:

Isıtma devresi başına 2 birim gereklidir (sıcak ve soğuk ayak).

Kıskaç halkası bağlantısı

Schlüter®-BEKOTEC-THERM-KV



Schlüter-BEKOTEC-THERM-KV, tedarik ve iade için nikel kaplı pirinç sıkıştırma bağlantı elemanıdır. Sistemde Schlüter ısıtma borularını (çap 10, 12, 14, 16 mm) Schlüter ısıtma devresi distribütörüne bağlar.

Schlüter®-BEKOTEC-THERM-KV

Kıskaç bağlantısı

Ø mm	Art.-No.	€ / Set	P (Set)
10	BTZ2 KV 10	11,88	10
12	BTZ2 KV 12	11,88	10
14	BTZ2 KV 14	11,04	10
16	BTZ2 KV 16	11,04	10

Set = 2 ad.

Schlüter®-BEKOTEC-THERM-KU



Schlüter-BEKOTEC-THERM-KU, 10, 12, 14 veya 16 mm çaplı Schlüter ısıtma borularını bağlamak için nikel kaplı pirinçten yapılmış çift kompresyonlu bir bağlantıdır.

Schlüter®-BEKOTEC-THERM-KU

Bağlantı takımı

Ø mm	Art.-No.	€ / Ad.	P (Ad.)
10	BTZ KU 10 S	20,67	10
12	BTZ KU 12	19,33	10
14	BTZ KU 14	17,19	10
16	BTZ KU 16	17,19	10

Bağlantı

Schlüter®-BEKOTEC-THERM-AN



Schlüter-BEKOTEC-THERM-AN, nikelajlı pirinçten yapılmış bağlantı elemanıdır. Bir yandan 1/2" (DN 15) kendinden yalıtımlı dış dişli ve diğer yandan Schlüter ısıtma borularını 14 veya 16 mm bağlamak için 3/4" (DN 20) sıkıştırma bağlantı parçası ile – tüm Eurokonos bağlantı parçaları için uygundur.

Schlüter®-BEKOTEC-THERM-AN

Bağlantı elemanı

Ø mm	Art.-No.	€ / Set	P (Set)
14	BTZ2 AN 14	17,86	10
16	BTZ2 AN 16	17,86	10

Set = 2 ad.

Bilgi:

BTZ2KV 10/12 klemens bağlantısı ile 10 veya 12 mm'lik bir borunun bağlantısı mümkündür (ayrıca sipariş edilmelidir).

Schlüter®-BEKOTEC-THERM-AW



Schlüter-BEKOTEC-THERM-AW döndürülebilir, nikelajlı pirinçten yapılmış köşeli bağlantı elemanıdır. Diğer taraf, 14 mm veya 16 mm Schlüter ısıtma borusunu bağlamak için 3/4" (DN 20) klemens vida özelliğine sahipken bir taraf kendinden yapışkanlı bir dış vidaya 1/2" (DN 15) sahiptir.

Schlüter®-BEKOTEC-THERM-AW

Köşeli bağlantı elemanı

Ø mm	Art.-No.	€ / Set	P (Set)
14	BTZ2 AW 14	34,46	10
16	BTZ2 AW 16	34,46	10

Set = 2 ad.

Bilgi:

BTZ2KV 10/12 klemens bağlantısı ile 10 veya 12 mm'lik bir borunun bağlantısı mümkündür (ayrıca sipariş edilmelidir).



Isıtma devresi distribütörü paslanmaz çelik

Schlüter®-BEKOTEC-THERM-HVT/DE



Schlüter-BEKOTEC-THERM-HVT/DE, paslanmaz çelikten yapılmış olan bir DN 25 ısı devre dağıtıcısıdır ve sıcak ile soğuk ayak sütunları mevcut olup, dış çapı 35 mm'dir. Montaj, Schlüter dağıtım dolabı ve bir duvar montaj seti için uygun olan bir ses yalıtım eki dahil olmak üzere 2 distribütör braketi ile gerçekleştirilir, her ikisi de teslimat kapsamına dahildir.

Teslimat demonte olarak şunları içerir:

- Besleme akış debimetresi, transparan göstergeli, akış miktarlarını kontrol etmek için 0,5 ile 3,0 lt/dak. olarak ayarlanabilir
- İki taraflı monte edilebilen entegre termometre
- Termostat vanaları, her ısı devresi manuel olarak ayarlanabilir, elektrikli olarak kumanda edilen Schlüter aktüatörler için uygundur
- Manuel havalandırma valfi E, soğuk ve sıcak ayaklar için nikelajlı pirinçten
- Doldurma ve tahliye valfi, 1/2" (DN 15), döndürülebilir, nikelajlı pirinçten
- Final tıpası 3/4" (DN 20), nikelajlı pirinçten
- Distribütör bağlantısı, 1" (DN 25) li düz contalı nipel bağlantısı
- 50 mm aralıklarla yerleştirilmiş olan ısı devre klemensleri, konili ve 3/4" (DN 20) AG'li bağlantı borusu / memesile, Schlüter kelepçe bağlantıları ile uyumludur

Schlüter®-BEKOTEC-THERM-HVT/DE

Isıtma devresi distribütörü

Isıtma devrelerinin sayısı	Uzunluk A [mm]	Art.-No.	€ / Set	P (Set)
2	215	BTHVT 2 DE	237,14	5
3	245	BTHVT 3 DE	306,01	5
4	295	BTHVT 4 DE	375,00	5
5	347	BTHVT 5 DE	443,89	5
6	397	BTHVT 6 DE	512,82	5
7	447	BTHVT 7 DE	581,72	5
8	497	BTHVT 8 DE	650,63	5
9	547	BTHVT 9 DE	719,57	5
10	597	BTHVT 10 DE	788,49	5
11	647	BTHVT 11 DE	857,42	5
12	697	BTHVT 12 DE	926,30	5

Schlüter®-BEKOTEC-THERM-HVE



Schlüter-BEKOTEC-THERM-HVE, Schlüter paslanmaz çelik ısıtma devre distribütörünün, sonraki genişmesi için bir ısıtma devresi distribütörü manifold genişmesidir.

Teslimat demonte olarak şunları içerir:

- Besleme akış debimetresi, transparan göstergeli, akış miktarlarını kontrol etmek için 0,5 ile 3,0 lt/dak. olarak ayarlanabilir
- Her ısıtma devresine manuel olarak ayarlanabilir, elektronik olarak kontrol edilen Schlüter aktüatörlere uyan termostat vanası
- Schlüter klemp bağlantılarına uyan, konili, 3/4" (DN 20) AG bağlantı ağızlı ısıtma devre terminali

Schlüter®-BEKOTEC-THERM-HVE

Isı devresi dağıtıcısı için ilave

Art.-No.	€ / Set	P (Set)
BT HVE 1 DE	140,32	5

Bilgi:

BEKOTEC-THERM ısıtma borularına bağlantı, iki klemens bağlantısı BTZ 2 KV ve iki açılı klipsi BT ZW... gerektirmektedir.

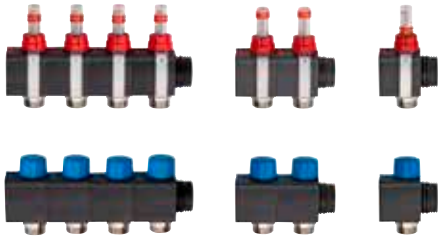
Isıtma devresi distribütörü plastik

Schlüter®-BEKOTEC-THERM-HVP

Schlüter-BEKOTEC-THERM-HVP, cam elyaf takviyeli plastikten yapılmış bir ısıtma devresi dağıtıcısıdır. Bu, 12'ye kadar ısıtma devresi modülünden ve bitiş modülüne değişken şekilde monte edilebilir. Modüler ısıtma devresi çıkışlarının (50 mm aralıklı) her biri 180° döndürülebilir, her iki tarafa bağlanabilir ve entegre sabitleme elemanları ile sabitlenir.

DN 25 veya DN 20 küresel vana setleri ve dağıtım kabinine veya alçıya montaj için montaj braketi setleri ayrı olarak mevcuttur. Ayrıntılı boyutlar ve yapılandırma örnekleri için lütfen teknik kılavuzumuza bakın.

Isıtma devresi modülü

Schlüter®-BEKOTEC-THERM-HVP

Schlüter-BEKOTEC-THERM-HVP, gidiş ve dönüş modüllerinden oluşan bir ısıtma devresi modül setidir.

Akış modülü, 0,5–5,0 l/dak arasında ayarlanabilen şeffaf ölçekli bir akış ölçerden oluşur, dönüş modülü, elektrik kontrollü Schlüter aktüatörleri için uygun, koruyucu kapaklı yerleşik bir termostatik vanadan oluşur.

Schlüter®-BEKOTEC-THERM-HVP

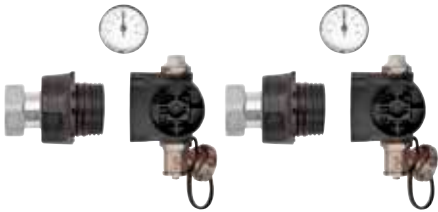
Plastik dağıtıcı için besleme ve geri dönüş modülleri

Bağlantı	Art.-No.	€ / Set	P (Set)
1	BT HVT 1 DK	59,05	5
2	BT HVT 2 DK	118,11	5
4	BT HVT 4 DK	236,20	5

Bilgi:

Besleme ve geri dönüşten oluşan set.

Bitiş modülü set

Schlüter®-BEKOTEC-THERM-HVP Setleri

Schlüter-BEKOTEC-THERM-HVP seti, her biri 1" düz contalı rakor somunu, 1/2" doldurma ve boşaltma vanası (dönebilir) ve termometreli 2 uç modülden oluşur.

Schlüter®-BEKOTEC-THERM-HVP Setleri

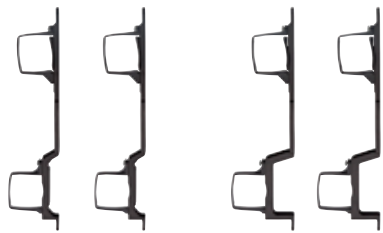
Plastik dağıtıcı için bağlantı seti

Art.-No.	€ / Set	P (Set)
BT HVT ASK	130,25	5

Bilgi:

Besleme ve geri dönüşten oluşan set.

Montaj braketi

Schlüter®-BEKOTEC-THERM-HK

Düz set

Yüksek set

Schlüter-BEKOTEC-THERM-HK, dağıtım panosuna veya sıva üzerine montaj için bir montaj braketi setidir.

Schlüter®-BEKOTEC-THERM-HK

Montaj braketi

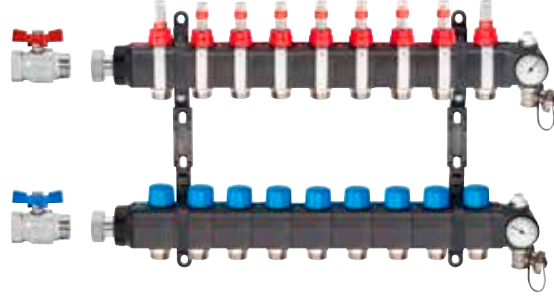
H (mm)	Art.-No.	€ / Set	P (Set)
80	BT HVT KF	20,87	5
98	BT HVT KH	21,85	5



Kurulum örnekleri



4 Isıtma devreleri



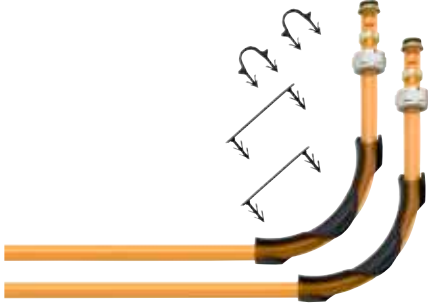
9 Isıtma devreleri

Küresel vana	HVP (bitiş modülü set)	HVP (akış ve dönüş modülleri)		HK (montaj braketi)		Aktüatör
Set	Set	9 ısıtma devresi (4 + 2 + 2 + 1)		Düz set	Yüksek set	Her ısıtma devresi başına
		4 ısıtma devresi	5 ısıtma devresi		veya	

Bağlantı seti ısıtma devresi dağıtıcısı

Schlüter®-BEKOTEC-THERM-HV/AS

Schlüter-BEKOTEC-THERM-HV/AS, ısıtma devrelerini Schlüter ısıtma devresi dağıtıcılarına (paslanmaz çelik veya plastik) bağlamak için, isteğe bağlı olarak 10, 12, 14 veya 16 mm çapındaki ısıtma boruları için aksesuar setleridir.



Ø 16 mm ısıtma borusu için bağlantı seti bileşenleri



Ø 14 mm ısıtma borusu için bağlantı seti bileşenleri



Ø 12 veya 10 mm ısıtma borusu için bağlantı seti bileşenleri

Schlüter®-BEKOTEC-THERM-HV/AS

Isıtma devrelerinin sayısı	Sistem P/PF Distribütör bağlantı seti Ø 16 mm		Sistem F Distribütör bağlantı seti Ø 14 mm		Sistem FTS Distribütör bağlantı seti Ø 12 mm		Sistem FK Distribütör bağlantı seti Ø 10 mm		P (Set)
	Art.-No.	€ / Set	Art.-No.	€ / Set	Art.-No.	€ / Set	Art.-No.	€ / Set	
2	BTHV 2 AS	37,87	BTHV 2 AS 14	35,67	BTHV 2 AS 12	36,62	BTHV 2 AS 10	36,62	5
3	BTHV 3 AS	56,84	BTHV 3 AS 14	53,44	BTHV 3 AS 12	53,88	BTHV 3 AS 10	53,88	5
4	BTHV 4 AS	75,76	BTHV 4 AS 14	71,25	BTHV 4 AS 12	72,29	BTHV 4 AS 10	72,29	5
5	BTHV 5 AS	94,69	BTHV 5 AS 14	89,01	BTHV 5 AS 12	89,83	BTHV 5 AS 10	89,83	5
6	BTHV 6 AS	113,65	BTHV 6 AS 14	106,81	BTHV 6 AS 12	108,74	BTHV 6 AS 10	108,74	5
7	BTHV 7 AS	132,56	BTHV 7 AS 14	124,59	BTHV 7 AS 12	126,85	BTHV 7 AS 10	126,85	5
8	BTHV 8 AS	151,51	BTHV 8 AS 14	142,36	BTHV 8 AS 12	145,21	BTHV 8 AS 10	145,21	5
9	BTHV 9 AS	170,42	BTHV 9 AS 14	160,21	BTHV 9 AS 12	162,78	BTHV 9 AS 10	162,78	5
10	BTHV 10 AS	189,33	BTHV 10 AS 14	177,99	BTHV 10 AS 12	181,64	BTHV 10 AS 10	181,64	5
11	BTHV 11 AS	208,28	BTHV 11 AS 14	195,76	BTHV 11 AS 12	199,69	BTHV 11 AS 10	199,69	5
12	BTHV 12 AS	227,18	BTHV 12 AS 14	213,57	BTHV 12 AS 12	217,33	BTHV 12 AS 10	217,33	5

Bağlantı seti bileşenleri	Ø 16 x 2 mm	Örnek: 5 bileşenli ısıtma devre distribütörü için BTHV 5 AS	Ø 14 x 2 mm	Örnek: 7 bileşenli ısıtma devre distribütörü için BTHV 7 AS 14
Klemens bağlantıları	Isıtma devresi başına 2 birim	10 birim	Isıtma devresi başına 2 birim	14 birim
Açı klipsleri	Isıtma devresi başına 2 birim	10 birim	Isıtma devresi başına 2 birim	14 birim
Isıtma borusu kıskacı RH 17	Isıtma devresi başına 2 birim	10 birim	-	-
Isıtma borusu kıskacı RH 75	Isıtma devresi başına 2 birim	10 birim	-	-

Bağlantı seti bileşenleri	Ø 12 x 1,5 mm	Örnek: 5 bileşenli ısıtma devre distribütörü için BTHV 5 AS 12	Ø 10 x 1,3 mm	Örnek: 7 bileşenli ısıtma devre distribütörü için BTHV 7 AS 10
Klemens bağlantıları	Isıtma devresi başına 2 birim	10 birim	Isıtma devresi başına 2 birim	14 birim
Açı klipsleri	Isıtma devresi başına 2 birim	10 birim	Isıtma devresi başına 2 birim	14 birim



Dağıtma kabini montaj

Schlüter®-BEKOTEC-THERM-VSE



Schlüter-BEKOTEC-THERM-VSE duvara gizli montajı yapılabilen bir dağıtıcı dolaptır ve bir Schlüter – ısı devresi dağıtıcısının ve ona ait olan kontrol elemanlarının içine yerleştirilebilmesini sağlar. Yerleşik kabin, bağlantı kabloları için yan duvarlarda önceden delinmiş deliklere sahip tamamen galvanizli çelik sacdan oluşur. Ön kısım (kapı ve çerçeve) toz boya ile kaplanmıştır.

Paketin içinde aşağıdakiler mevcuttur:

- İki adet yan, 0 ile 90 mm arasında yükseklik ayarı yapılabilen montaj ayakları
- Şap kaplama plakası, derinliği ayarlanabilir, çıkarılabilir ve toz boya kaplı
- Isıtma boruları için ray
- Schlüter ısı devresi dağıtıcısı için iki adet ayarlanabilir sabitleme (tutturma) rayı ve aynı şekilde Schlüter bağlantı modüllerinin kolay montajı için ilave bir montaj rayı

Bilgi:

Çerçeve ve kapı ayrı paketlenmiştir. Pudra kaplamalıdır ve daha sonra 4 kulakçığa kanat vidası ile monte edilmektedir. 110 mm ile 150 mm arasındaki aralık derinliklerine ayarlanabilir. Kapı dönebilen bir mandal ile kilitlenmektedir.

Standart anahtarlara sahip olan kilit, özel bir aksesuar olarak mevcuttur (Art.-No: BT ZS)
Renk: VW = Trafik beyazı (RAL 9016)

Schlüter®-BEKOTEC-THERM-VSE

Plastik-/ paslanmaz çelik dağıtıcıların gömme montajı için dağıtıcı kabini

Art.-No.	Dış ölçüler (B x H x T = mm)	PW* dikey ile maksimum ısı devreleri	PW* dikey ile maksimum ısı devreleri	PW* yatay ile maksimum ısı devreleri	FRS** ile maksimum ısı devreleri	€ / Ad.	P (Ad.)
BT VSE 4 VW	490 x 705 x 110	4	3	–	2	219,26	5
BT VSE 5 VW	575 x 705 x 110	6	5	3	3*	241,67	5
BT VSE 8 VW	725 x 705 x 110	9	8	6	5	279,70	5
BT VSE 11 VW	875 x 705 x 110	12	11	9	8	314,48	5
BT VSE 12 VW	1025 x 705 x 110	12	12	12	12	353,37	5
BT ZS		2 adet standart anahtarlı dağıtıcı dolap kilidi				25,35	5

* PW = Kalorimetre için yer tutucu **FRS = Sabit değer kontrol istasyonu

Bilgi:

Plastik ısıtma devresi dağıtıcısını ve sabit değer kontrol istasyonunu kullanırken, bu yapılandırmadaki dağıtım kabinine yalnızca 2 adet ısıtma devresi çıkışı yerleştirilir (*).

Dağıtma kabini gövdesi

Schlüter®-BEKOTEC-THERM-VSV



Schlüter-BEKOTEC-THERM-VSV duvara gizli montajı yapılabilen bir dağıtıcı dolaptır ve bir Schlüter – ısı devresi dağıtıcısının ve ona ait olan kontrol elemanlarının içine yerleştirilebilmesini sağlar. Söz konusu dolap içten ve dıştan galvanize çelikten oluşmaktadır.

Paketin içinde aşağıdakiler mevcuttur:

- İki adet yan, 0 ile 90 mm arasında yükseklik ayarı yapılabilen montaj ayakları
- Şap panel, yüksekliği ayarlanabilir ve demonte edilebilen
- Isıtma boruları için ray
- Schlüter ısı devresi dağıtıcısı için iki adet ayarlanabilir sabitleme (tutturma) rayı ve aynı şekilde Schlüter bağlantı modüllerinin kolay montajı için ilave bir montaj rayı

Bilgi:

Dolap derinliği 125 mm'dir. Kapı dönebilen bir mandal ile kilitlenmektedir.

Standart anahtarlara sahip olan killit, özel bir aksesuar olarak mevcuttur (Art.-No: BT ZS)
Renk: WW = Trafik beyazı (RAL 9016)

Schlüter®-BEKOTEC-THERM-VSV

Plastik-/ paslanmaz çelik dağıtıcıların duvara montajı için dağıtıcı kabini

Art.-No.	Dış ölçüler (B x H x T = mm)	PW* dikey ile maksimum ısı devreleri	PW* dikey ile maksimum ısı devreleri	PW* yatay ile maksimum ısı devreleri	FRS** ile maksimum ısı devreleri	€ / Ad.	P (Ad.)
BT VSV 4 WW	496 x 620 x 125	4	3	–	2	296,21	5
BT VSV 5 WW	582 x 620 x 125	5	4	2	3	315,33	5
BT VSV 8 WW	732 x 620 x 125	8	7	5	5	341,64	5
BT VSV 11 WW	882 x 620 x 125	11	10	8	8	365,59	5
BT VSV 12 WW	1032 x 620 x 125	12	12	11	12	416,75	5
BT ZS		2 adet standart anahtarlı dağıtıcı dolap kilidi				25,35	5

* PW = Kalorimetre için yer tutucu **FRS = Sabit değer kontrol istasyonu



Termostat

Schlüter®-BEKOTEC-THERM-ER/WL



Schlüter-BEKOTEC-THERM-ER/WL kablolu bir termostat "Isıtma / Soğutma" dır. Nominal değer 8 ile 30 °C arasında ayarlanabilir (gerekirse kısıtlanabilir) ve kablosuz olarak EAR 2/6 WL bağlantı modülüne iletilir. Sıcaklık zamanlayıcı birimi EET tarafından azaltılır. Enerji temini, entegre bir güneş pili aracılığıyla veya alternatif olarak kapalı düğme hücresiyle gerçekleşir.



Schlüter®-BEKOTEC-THERM-ER/WL

Oda sensörü, radyo kontrollü

Art.-No.	€ / Ad.	P (Ad.)
BT ER WL/BW	237,04	10

Boyutlar: 78 x 82,5 x 12,5 mm

Renk: BW = parlak beyaz

Schlüter®-BEKOTEC-THERM-ER



Schlüter-BEKOTEC-THERM-ER kablolu bir termostat "Isıtma / soğutma" dır. Nominal değer 8 ile 30 °C arasında ayarlanabilir (gerekirse kısıtlanabilir) ve kabloyla (DC 5 V, SELV) EAR 2/6 bağlantı modülüne iletilir. Güç, "Control" temel modülü üzerinden sağlanır. İşletim durumu "Isıtma/Soğutma" renk değişimi "kırmızı/mavi" ışık diyotları (LED) ile gösterilir.



Schlüter®-BEKOTEC-THERM-ER

Oda sensörü, kablolu

Giriş Voltajı	Art.-No.	€ / Ad.	P (Ad.)
5 V, DC	BT ER/BW	62,15	10

Boyutlar: 78 x 78 x 12,5 mm

Renk: BW = parlak beyaz

Bilgi:

BEKOTEC-THERM-ER oda sensörleri ve BEKOTEC-THERM-EAR'ın bağlantı modüllerinde, yalnızca 0,8 mm² maksimum kablo kesitli kablolar bağlanabilir.

Kablo seçimi:

BTZK 4A 100M, J-Y (St) Y 2 x 2 x 0,6 mm (kırmızı, siyah, beyaz, sarı)

Bağlantı kablosu

Schlüter®-BEKOTEC-THERM-ZK



Schlüter-BEKOTEC-THERM-ZK Oda sensörleri BEKOTEC-THERM-ER'nin bağlantı modülü BT EAR 2 ve BT EAR 6 ile koordinasyonu için bir bağlantı kablosudur.

Schlüter®-BEKOTEC-THERM-ZK

Bağlantı kablosu

L (m)	Art.-No.	€ / Ad.	P (Ad.)
100	BTZK 4A 100M	71,53	10

Bilgi:

BEKOTEC-THERM-ER oda sensörleri ve BEKOTEC-THERM-EAR'ın bağlantı modüllerinde, yalnızca 0,8 mm² maksimum kablo kesitli kablolar bağlanabilir.

Temel modül oda kontrolü

Schlüter®-BEKOTEC-THERM-EBC



Schlüter-BEKOTEC-THERM-EBC, kablo veya radyo ile çalıştırılan oda sıcaklık kontrol cihazlarının çalışması için "Control" temel modülüdür.

Kablolu veya telsizle çalışan sıcaklık kontrol cihazlarının karışık kurulumları mümkündür.

Kablo bağlantılı oda sensörlerine bağlı her bağlantı modülü için küçük akım gereksinimi DC 5 V (SELV) oda sensörleri için ve aktüatörler için AC 230 V'tur. Çalışma durumu ve güç kaynağı giriş/çıkışları açık bir şekilde LED'ler ile ifade edilir.

Schlüter®-BEKOTEC-THERM-EBC

Ana modül "Control"

Giriş Voltajı	Art.-No.	€ / Ad.	P (Ad.)
230 V, AC	BT EBC	195,82	5

Boyutlar: 122 x 92 x 45 mm

"Control" temel modülünün diğer fonksiyonları:

- İsteğe bağlı zamanlayıcı birimi için yuva
- Pompa devresi (röle) "Isıtma"
- Pompa devresi (röle) "Soğutma"
- Isıtma / soğutma çıkışını diğer temel modüllere değiştirmek için kademeli çıkış
- "Isıtma / soğutma" anahtarlama girişi

Zamanlayıcı

Schlüter®-BEKOTEC-THERM-EET



Schlüter-BEKOTEC-THERM-EET sıcaklık azaltılması zamanlaması için bir zamanlayıcı birimdir. Bu, sıcaklık azalması için zamanlanmış programlama sağlar ve sonrasında tekrar ana modül "Control" ile bağlanır. Gerileme aşamaları 4 °C'lik bir sıcaklık azalması dikkate alınarak yapılır.

Seramik termal zemini BEKOTEC-THERM'in kontrol edilebilirliği, zamanlayıcı ünitesi hızlı düzenlenmiş bir sistemdir.

Schlüter®-BEKOTEC-THERM-EET

Zamanlayıcı birim

Art.-No.	€ / Ad.	P (Ad.)
BT EET	238,47	5

Boyutlar: 37 x 92 x 28 mm

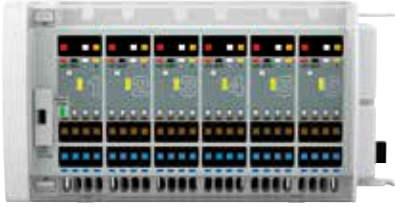
Fonksiyonlar:

- Sıcaklık azaltmanın zaman kaydı/programlanması: Tarih, Zaman, Haftanın günleri
- Sıcaklık azaltmanın zaman kaydı/programlanması
- Pompa çalışma süresinin ayarlanması
- Valf ve pompa koruma fonksiyonunun ayarlanması



Kablolu oda kontrol bağlantı modülü

Schlüter®-BEKOTEC-THERM-EAR



BT EAR 6



BT EAR 2

Schlüter-BEKOTEC-THERM-EAR kablolu oda sensörleri 2 ya da 6 BT ER için bağlantı modülüdür.

Bağlantı modülleri BT EAR 2 için 2 ya da BT EAR 6 için 6 oda sensörleri kolay bir şekilde birbirine bağlanarak kombine edilebilir ve oda / ısıtma devirlerinin sayısı kadar aktüatörler eklenebilir. Bağlantı modülünün her kanalına 4 aktüatör atanabilir. Radyo kontrollü bağlantı modülleri BEKOTEC-THERM-EAR/WL (Kablosuz ağ) ile kombinasyonları mümkündür.

Akım ihtiyacı DC 5 V (SELV) oda sensörleri için ve aktüatörler için 230 V'luk güç kaynağı, baz modül "Control" BEKOTEC-THERM-EBC üzerinden sağlanır.

Çalışma durumu ve güç kaynağı giriş/çıkışları açık bir şekilde LED'ler ile ifade edilir.

Schlüter®-BEKOTEC-THERM-EAR

Kablo bağlantılı oda sensörleri için bağlantı modülü

Giriş Voltajı	Art.-No.	€ / Ad.	P (Ad.)
230 V, AC	BT EAR 2	143,80	5
230 V, AC	BT EAR 6	218,24	5

Boyutlar: 73 x 92 x 45 mm (BT EAR 2)

Boyutlar: 162 x 92 x 45 mm (BT EAR 6)

Bilgi:

BEKOTEC-THERM-ER oda sensörleri ve BEKOTEC-THERM-EAR'ın bağlantı modüllerinde, yalnızca 0,8 mm² maksimum kablo kesitli kablolar bağlanabilir.

Kablo seçimi:

BTZK 4A 100M, J-Y (St) Y 2 x 2 x 0,6 mm (kırmızı, siyah, beyaz, sarı)

Bağlantı modülü oda kontrol radyo kontrollü



Schlüter®-BEKOTEC-THERM-EAR/WL



BT EAR 6 WL



BT EAR 2 WL

Schlüter-BEKOTEC-THERM-EAR/WL radyo kontrollü-oda sensörleri 2 ya da 6 BT ER WL için bağlantı modülüdür.

Bağlantı modülleri BT EAR 2 WL için 2 ya da BT EAR 6 WL için 6 oda sensörleri kolay bir şekilde birbirine bağlanarak kombine edilebilir ve oda / ısıtma devirlerinin sayısı kadar aktüatörler eklenebilir. Bağlantı modülünün her kanalına 4 aktüatör atanabilir. Manuel bağlantı modülleri BEKOTEC-THERM-EAR ile kombinasyonu mümkündür.

Aktüatörler için 230 V'luk akım ihtiyacı, baz modül "Control" BEKOTEC-THERM-EBC üzerinden sağlanır.

Çalışma durumu ve güç kaynağı giriş/çıkışları açık bir şekilde LED'ler ile ifade edilir.

Schlüter®-BEKOTEC-THERM-EAR/WL

Radyo kontrollü oda sensörleri için bağlantı modülü

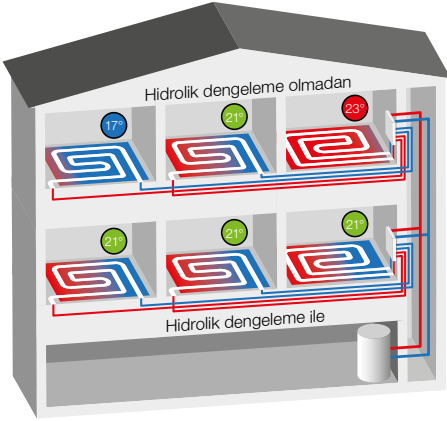
Giriş Voltajı	Art.-No.	€ / Ad.	P (Ad.)
230 V, AC	BT EAR 2 WL	411,90	5
230 V, AC	BT EAR 6 WL	578,10	5

Boyutlar: 73 x 92 x 45 mm (BT EAR 2 WL)

Boyutlar: 162 x 92 x 45 mm (BT EAR 6 WL)

Schlüter®-BEKOTEC-THERM

Uyarlanabilir hidronik dengeleme sayesinde daha da verimli



Hidrolik dengeleme, ısıtma ve soğutma sistemlerinin enerji verimliliği için çok önemlidir. Bu, bireysel ısıtma devrelerinin yetersiz ve fazla beslemesini önleyerek konfor ve enerji verimliliğini artırır. Statik olana ek olarak, akıllı bir ayarlamalı ayar, ısı dağılımının daha da optimal olmasını sağlayabilir. Bu, aşağıdaki avantajları sunar:

- ✓ Değişen çalışma koşullarına sürekli uyum
- ✓ Dönüş sıcaklıklarının optimizasyonu
- ✓ Bireysel ısıtma devreleri için ayar değerlerinin hesaplanması yok
- ✓ Kendi kendine öğrenme etkisi
- ✓ Kurulumu kolay

Hidrolik dengeleme için aktüatör

Schlüter®-BEKOTEC-THERM-EAHB



Schlüter-BEKOTEC-THERM-EAHB, M30 x 1,5 bağlantı dişli Schlüter ısıtma devresi manifoldları için bağlantılı, adaptif hidrolik balanslama için bir aktüatördür. Entegre bir yapay zeka, ölçülen sıcaklıklar arasındaki yayılmayı optimize eder ve hareketleri kaldırarak bunları sürekli olarak değişken durumlara uyarlar. İki sıcaklık sensörü, ilgili ısıtma veya soğutma devresinin gidiş ve dönüş borusuna takılır. Sürücünün tepkisi, kendi kendine öğrenme işlevi tarafından sürekli olarak optimize edilir. Güç, Schlüter bağlantı şeridinin 230 V bağlantısı üzerinden sağlanır. Bağlantı kablosu, 1 m uzunluğundadır.

Schlüter®-BEKOTEC-THERM-EAHB

Aktüatör

Giriş Voltajı	Art.-No.	€ / Ad.	P (Ad.)
230 V	BT EAHB 230	110,75	5

Boyutlar: 53,1 x 47 x 74,2 mm

Aktüatör

Schlüter®-BEKOTEC-THERM-ESA



Schlüter-BEKOTEC-THERM-ESA, geri dönüş valflerinin akışını kontrol etmek için 230 Volt'luk bir aktüatördür. Montaj işlemi, Schlüter ısıtma devresi dağıtıcısının geri dönüş valflerine vidalar (M30 x 1,5) ile yapılır; modeli IP54'e uyumludur (su sıçramasına karşı koruma).

Teslimatta, valf açıktır (ilk açma fonksiyonu) ve işletim sırasında manüel olarak ayarlanabilir (yeniden açma fonksiyonu), valf akımsız kapalıdır. Bağlantı kablosu, 1 m uzunluğundadır.

Schlüter®-BEKOTEC-THERM-ESA

Aktüatör

Giriş Voltajı	Art.-No.	€ / Ad.	P (Ad.)
230 V	BT ESA 230 V2	54,25	5

Boyut: Ø 40 mm, 75 mm (yükseklik)



Kapatma modülü

Schlüter®-BEKOTEC-THERM-KH



Schlüter-BEKOTEC-THERM-KH, akış ve geri dönüş için küresel vana seti, nikel kaplı pirinç, Schlüter ısıtma devresi manifoldlarına düz izolasyon bağlantısı için tek taraflı dış dişli 1" (DN 25) ve 3/4" (DN 20) ile bağlantı veya 1" (DN 25) iç dişli küresel vanadır.

Schlüter®-BEKOTEC-THERM-KH

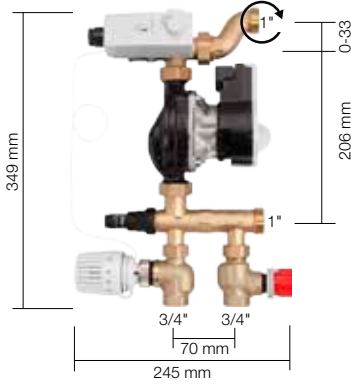
Küresel vana

DN (mm)	Art.-No.	€ / Set	P (Set)
20	BTZ2 KH 20	36,46	10
25	BTZ2 KH 25	53,03	10

Set = 2 ad.

Sabit değer kontrol istasyonu

Schlüter®-BEKOTEC-THERM-FRS



Schlüter-BEKOTEC-THERM-FRS akış sıcaklığını ayarlamak için bir sıcaklık kontrol ünitesidir. Isıtma devresi dağıtıcısının (paslanmaz çelik veya plastik) kurulumu, 1 ila 12 ısıtma devresine kadar mümkündür. Kurulum, VSE/VSV dağıtım kabininde yapılır. Sabit değer kontrolü, BEKOTEC-THERM seramik termal konfor zeminine gerekli düşük akış sıcaklıklarını sağlar.

Aşağıdakiler sete entegre edilmiş ve ön montajı yapılmıştır:

- Kablolanmış olarak gönderilen emniyet sıcaklığı sınırlayıcısı bulunan yüksek verimli pompa (STW)
- Termostatik vana (DN 20) bağlantısı 3/4" IG, ayarlanabilir termostatik kafa ve daldırma sensörlü (20–55 °C)
- Primer devrenin dengelenmesi için ayarlanabilir kontrol vanası (DN 20), bağlantı tarafı 3/4" IG
- Sekonder devre ayarlaması için ayarlanabilir baypas
- Serbest montaj için ayrı bağlantı

Schlüter®-BEKOTEC-THERM-FRS

Sabit değer kontrol istasyonu

Art.-No.	€ / Set	P (Set)
BT FRS	1138,49	5

Bilgi:

Kurulum yapılmadan önce uzman bir kişi kontrol teknolojisini ve hidrolik koşulları incelemelidir. Temin, bir besleme pompası (ana pompa) ile yapılmalıdır. Kurulum ve montaj talimatına uyulmalıdır.

Ana modülümüz "Control" üzerinden kontrol yapılmasını tavsiye ederiz.

Pompa yönetimi için kontrol, ısıtma devresinde tüm aktüatörler kapalı olduğunda, akış sıcaklığı sabit değer kontrolü pompasını kapatır. Bu varyasyondan dolayı, akış sıcaklığı sabit değer kontrolü, enerji tasarrufu yapılması için kullanılır.

Isıtma alanları vanası

Schlüter®-BEKOTEC-THERM-ZV



Schlüter-BEKOTEC-THERM-ZV, ısıtma devresi dağıtıcısına bağlı tüm ısıtma devrelerini düzenleyen bir ısıtma bölgesi vanasıdır. Isıtma alanı vanası, Schlüter aktüatör ile kontrol edilebilir. BEKOTEC kontrolü veya bir DITRA-HEAT-E termostati ile kontrol edilebilir. Bağlantı/malzeme: Nikelajlı pirinç bağlantı/vanası 1" (DN 25).

Schlüter®-BEKOTEC-THERM-ZV

Isıtma alanları vanası vida bağlantısı ile

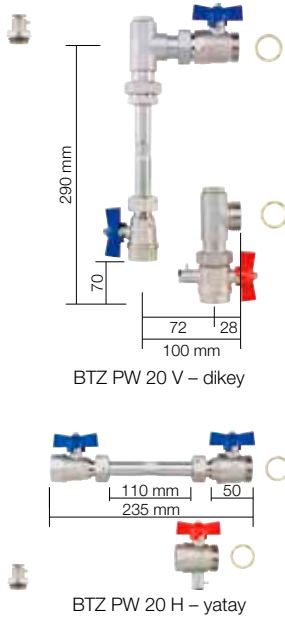
Art.-No.	€ / Ad.	P (Ad.)
BTZ ZV	70,48	5

Bilgi:

Montaj sırasında valf üzerinde okla gösterilen akış yönünü izlemek önemlidir.

Yer tutucu seti

Schlüter®-BEKOTEC-THERM-PW



Schlüter-BEKOTEC-THERM-PW, bir ısı ölçeri uyarlamak için bir yer tutucu setidir.

Set içeriği:

- Isı ölçer için 1 adaptör, 110 mm uzunluğunda, dış dişli 3/4" (DN 20)
- 3/4" (DN 20) 2 adet küresel vana
- Direkt monte edilebilen sensör için, sensör bağlantılı 3/4" (DN 20) 1 adet küresel vana (5 mm, M10 x 1)
- Direkt monte edilebilen sensör için, ayrılmış sensör ve bağlantı parçası 1/2" (5 mm, M10 x 1)
- 1" (DN 25) 2 adet düz conta
- 2 aç 90° (sadece BTZ PW 20 V)

Schlüter®-BEKOTEC-THERM-PW

Isı sayacı için yer tutucu

Art.-No.	€ / Set	P (Set)
BTZ PW 20 V	183,74	5
BTZ PW 20 H	131,55	5

Bilgi:

Kalorimetrenin ölçme mekanizması için olan set genel olarak soğuk ayağa bağlanmaktadır. Bağlantı durumuna bağlı olarak ise soğuk ayak için olan dağıtım terminalini yukarıya veya aşağıya bağlamak gerekebilir. Seçilen kalorimetre için üreticinin talimatlarını izleyin. Dağıtıcı kabininin seçimi için alan gereksinimleri de ayrıca önemlidir (sayfa 42 + 43'deki tablolara bakın).

İkiz bağlantı

Schlüter®-BEKOTEC-THERM-DA



Schlüter-BEKOTEC-THERM-DA, nikel kaplamalı pirinçten yapılmış, bir yandan 3/4" (DN 20) konik rakor somunlu, diğer yandan iki adet 3/4" (DN 20) konik bağlantı parçalı, 10, 12, 14 veya 16 mm çapında Schlüter ısıtma borularını bağlamak için konnektördür.

Çift bağlantı parçasıyla dağıtım çıkışına ikinci bir ısıtma devresi bağlanabilmektedir. Isıtma devreleri bu durumda yaklaşık olarak aynı uzunluk ve performans verilerine sahip olmalıdır.

Schlüter®-BEKOTEC-THERM-DA

İkiz bağlantı parçası

Art.-No.	€ / Paket	P (Paket)
BTZ 2 DA	77,07	10

Paket = 2 ad.

Bilgi:

BEKOTEC-THERM ısıtma borularına bağlantı, iki klemens bağlantısı BTZ 2 KV ve iki aç klipsi gerektirmektedir.

S-Bağlantı

Schlüter®-BEKOTEC-THERM-S35



Schlüter-BEKOTEC-THERM-S35, nikel kaplamalı pirinçten yapılmış, bir yandan 3/4" (DN 20) konik rakor somunlu, diğer yandan 3/4" (DN 20) konik bağlantı parçalı, 10, 12, 14 veya 16 mm çapında Schlüter ısıtma borularını bağlamak için konnektördür. Bu S bağlantı parçası ile 35 mm'ye kadar ısıtma borularının, ısı dağıtım devresi ile bağlantısını sağlar.

Schlüter®-BEKOTEC-THERM-S35

S-Bağlantı parçası

Art.-No.	€ / Ad.	P (Ad.)
BTZ S35	45,64	10

Bilgi:

BEKOTEC-THERM ısıtma kabloları BTHR'nin bağlantısı için klemens seti BTZ 2 KV gerektirmektedir.



Geri dönüş sıcaklığı sınırlayıcı

Schlüter®-BEKOTEC-THERM-RTB



Schlüter-BEKOTEC-THERM-RTB, duvar montajı için bir dönüş sıcaklığı sınırlayıcıdır. Armatür, bir BEKOTEC ısıtma devresinin sonunda kurulur. Ön ısıtma devresindeki su sıcaklığını sınırlamak için kullanılır ve bu nedenle mevcut radyatörlerin bulunduğu odada zemin sıcaklığını düzenlemeyi sağlar.

Paketin içinde aşağıdakiler mevcuttur:

- Gömme duvar dolabı, ayarlanabilir kurulum genişliğinde
G x Y x D = 145 x 145 x 57 – yaklaşık. 75 mm
- Plastik (parlak beyaz) veya gerçek camdan yapılmış kapak (parlak beyaz veya grafit siyah), 155 x 155 mm
- İki adet sabitleme kanadı
- Havalandırma ve yıkama vanası dahil olmak üzere pirinçten yapılmış RTB vana, AG 3/4" (DN 20) vana bağlantılarına sahip
- Geri dönüş derecesini 20–40 °C arasında kademesiz ayarlayan termostat düğmesi
- Kurulum ve montaj talimatı

Schlüter®-BEKOTEC-THERM-RTB

Geri dönüş derecesini sınırlandırma valfi

Art.-No.	€ / Set	P (Set)
BT RTB V2W	260,92	5
BT RTB V2G/BW	624,87	5
BT RTB V2G/GS	624,87	5

Schlüter®-BEKOTEC-THERM-RTBR



Schlüter-BEKOTEC-THERM-RTBR, BEKOTEC-THERM yerden ısıtma ile bağlantılı olarak duvara montaj için termostatik vana ve dönüş sıcaklığı sınırlayıcı kombinasyonudur. Armatür, bir BEKOTEC ısıtma devresinin sonunda kurulur. Isıtma devresindeki su sıcaklığını sınırlar ve aynı zamanda oda sıcaklığını düzenler.

Paketin içinde aşağıdakiler mevcuttur:

- Ayarlanabilir montaj derinliğine sahip duvar montaj kutusu
G x Y x D = 145 x 190 x 57 – yaklaşık 75 mm ve iki sabitleme kanadı
- Plastik (parlak beyaz) veya gerçek camdan yapılmış kapak (parlak beyaz veya grafit siyah), 155 x 210 mm
- RTBR vanası, havalandırma ve yıkama vanası dahil pirinçten yapılmıştır, ayar aralığı 20 ila 40 °C, vana bağlantıları AG 3/4" (DN 20) ile
- Kurulum ve montaj talimatı

Schlüter®-BEKOTEC-THERM-RTBR

Oda sıcaklığı kontrol valfi

Art.-No.	€ / Set	P (Set)
BT RTBR V2/W	336,48	5
BT RTBR V2G/BW	755,34	5
BT RTBR V2G/GS	755,34	5

Bilgi

İki sistemde de geçerli:

BEKOTEC ısıtma kabloları BTHR'nin bağlantısı için klemens seti BTZ 2 KV... gerekmektedir. Mevcut ısı sistemine bağlantı için bağlantı ucu BTZ 2 AN... veya bağlantı ucu BTZ 2 AW... kullanılabilir (sayfa 37'e bakınız).

Kurulum yapılmadan önce uzman bir kişi kontrol teknolojisini ve hidrolik koşulları incelemelidir. Kurulum ve montaj talimatına uyulmalıdır.

Maksimum ısı devresi uzunlukları:
Isıtma borusu Ø 16 mm = 80 m
Isıtma borusu Ø 14 mm = 70 m
Isıtma borusu Ø 12 mm = 60 m
Isıtma borusu Ø 10 mm = 50 m

Schlüter®-BEKOTEC-THERM-RTBES

Elektronik termostatlı dönüş sıcaklığı sınırlayıcısı set ile

Dönüş sıcaklık sınırlayıcısı ve elektronik termostatlı Schlüter-BEKOTEC-THERM-RTBES seti, etkin oda sıcaklığı kontrolü için ihtiyacınız olan her şeyi içerir.

Termoelektrik aktüatör, çıkarılabilir, kapalı bir kapakla duvar bağlantı kutusuna monte edilmiştir. 2" dokunmatik ekranlı termostat, oda veya zemin sıcaklığını düzenler ve zaman kontrollü çalışmayı sağlar.

Set içeriği

- ✓ **Termostatik vanalı ve dönüş sıcaklık sınırlayıcılı bağlantı kutusu**
- ✓ **Kapak, beyaz plastik, kapalı**
- ✓ **Aktüatör 230 V (BT ESA 230 V2)**
- ✓ **Elektronik termostat, 2" dokunmatik ekran (DH E RT 2 / BW), teknik ayrıntılar bkz. PS 24**



Schlüter®-BEKOTEC-THERM-RTBES

Elektronik termostatlı dönüş sıcaklığı sınırlayıcısı

Art.-No.	€ / Set	P (Set)
BT RTBE S1	538,34	5



Diğer sistem bileşenleri

PS "Profiller ve Sistemler" resimli fiyat listemizden



Yalıtım | Ayırma

Schlüter®-DITRA

Schlüter-DITRA arka tarafı aderansı sağlayan elyaf örgülü, Easyfill-Design'a sahip karesel oluklu polipropilen membrandır. Seramik döşemelerdeki bağlantısında, su yalıtımı, buhar basınç dengeleyici ve ayırıcı olarak hizmet eder.

Schlüter®-DITRA

Polipropilen rulo

L x B = m ²	Art.-No.	€ / m ²	PL (Rulo)
5,1 x 0,995 = 5	D 5M	25,41	22
30,2 x 0,995 = 30	D 30M	21,07	6

**Schlüter®-DITRA-DRAIN 4**

Schlüter-DITRA-DRAIN 4 deforme olmayan, bir tarafı özel şekil verilmiş kabarcıklı yapısı olan ve diğer üst kısmı polipropilen elyaf örgü kaplı, polietilen folyodur. Bu seramik kaplamaların alt yapısında, evrensel şekilde ayırıcı ve sürekli, etkili kapiler pasif su drenajı katmanıdır.

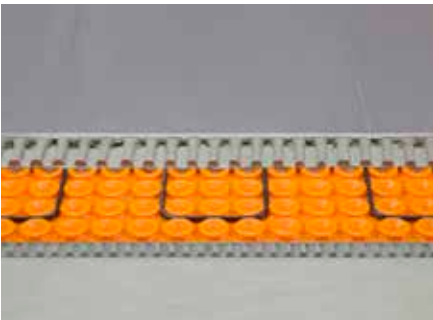
Schlüter®-DITRA-DRAIN 4

Polietilen rulo

L (m)	Genişlik = 1,00 m Art.-No.	€ / m ²	PL (Rulo)
10	DITRA-DRAIN 10M	26,53	12
25	DITRA-DRAIN 25M	23,93	6

Set olarak da mevcuttur

Yalıtım | Ayırma | Isıtma

Schlüter®-DITRA-HEAT

Schlüter-DITRA-HEAT arka tarafında aderansı sağlayan özel elyaf bulunan, kabarcıklı yüzeyli bir polipropilen membrandır. Ayırma, buhar basıncı dengeleme ve birleşik yalıtım özelliği olan ve seramik kaplamaları için evrensel bir tabakadır. Zemin ve duvar ısıtması için sisteme uygun ısıtma kablolarını kabul etmektedir.

Schlüter®-DITRA-HEAT

Polipropilen rulo

L x B = m ²	Art.-No.	€ / m ²	PL (Rulo)
12,76 x 0,98 = 12,5	DH5 12M	23,56	6

Schlüter®-DITRA-HEAT-MA

Polipropilen membran

L x B = m ²	Art.-No.	€ / m ²	PL (Ad.)
0,8 x 0,98 = 0,78	DH5 MA	26,52	100



Kabloların devamı PS 24'de

Isıtma kablosu

Schlüter®-DITRA-HEAT-E-HK

12,5 W/m



Schlüter-DITRA-HEAT-E-HK, DITRA-HEAT ayırma membranına uygulama için tek taraflı bağlantı yeri olan elektrikli ısıtma kablosudur. Bu kablo 12,5 W/m elektrik gücüne sahiptir.

Bilgi:

Isıtma kabloları kısaltılmamalıdır. Isıtma kablosunun seçiminde, çizelgede oda büyüklüğüne değil, m² olarak ısıtma yüzeyinin alanının verildiğine dikkat edin. Isıtma yüzeyini belirlemek için, örneğin saçakların ve rafların oda boyutundan düşülmesi gerekir.

Schlüter®-DITRA-HEAT-E-HK

İnce harç – Isıtma kablosu

L (m)	Yerden ısıtma 136 W/m ² *	Duvardan ısıtma 200 W/m ² **	Watt	Art.-No.	€ / Ad.	P (Ad.)
	m ²	m ²				
4	0,4	0,25	50	DH E HK 4	134,79	10
6,76	0,6	0,43	85	DH E HK 6	143,19	10
12,07	1,1	0,7	150	DH E HK 12	221,12	10
17,66	1,6	1	225	DH E HK 17	261,47	10
23,77	2,2	1,5	300	DH E HK 23	291,34	10
29,87	2,7	1,8	375	DH E HK 29	343,63	10
35,97	3,3	2,2	450	DH E HK 35	395,92	10
41,56	3,8	2,6	525	DH E HK 41	440,73	10
47,67	4,4	2,9	600	DH E HK 47	504,99	10
53,77	5	3,3	675	DH E HK 53	560,28	10
59,87	5,5	3,7	750	DH E HK 59	597,61	10
71,57	6,6	4,4	900	DH E HK 71	687,25	10
83,77	7,7	5,1	1050	DH E HK 83	806,80	10
95,47	8,8	5,9	1200	DH E HK 95	918,83	10
107,67	10	6,6	1350	DH E HK 107	1008,48	10
136,16	12,7	8,4	1700	DH E HK 136	1208,82	10
164,07	15	10	2050	DH E HK 164	1445,97	10
192,27	17,7	11,8	2400	DH E HK 192	1691,77	10
216,27	20	13,2	2700	DH E HK 216	1901,46	10
244,37	22,7	15,1	3050	DH E HK 244	2132,81	10

* zemin ve duvar alanlarına uygundur ** yalnızca duvar alanında uygundur



Schlüter®-DITRA-HEAT-E-HK



Schlüter®-DITRA-HEAT-E-CHC

i
YENİ: Enerji verimli binalar için Schlüter-DITRA-HEAT-E-CHC elektrikli ısıtma kablosunu PS 24 kataloğunda bulabilirsiniz.

Termostat

Termostatların devamı PS 24'de

Schlüter®-DITRA-HEAT-E-R6



Mevcut Renkler:

BW

DA

BW = parlak beyaz

DA = koyu antrasit

Schlüter-DITRA-HEAT-E-R6, WiFi bağlantılı ve isteğe bağlı ses kontrollü, hepsi bir arada bir sıcaklık kontrol cihazıdır. Schlüter-DITRA-HEAT-E ile elektrikle ısıtılan zemin ve duvar kaplamalarını düzenler. Alternatif olarak 2" (5,1 cm) dokunmatik ekran, iOS ve Android için Schlüter HEAT CONTROL uygulaması veya Amazon Alexa veya Google Assistant ile sesli kontrol ile çalıştırılabilir. Sıcaklık kontrolörü, bir programa göre yüzey veya oda sıcaklığını kontrol eder. Yedek sensör kutunun içerisine dahildir.

Schlüter®-DITRA-HEAT-E-R6

İki sensörlü, dokunmatik termostat (230 V), WiFi ve sesli kontrol fonksiyonu

Art.-No.	€ / Set	P (Set)
DH E RT 6 / BW	362,42	10
★ DH E RT 6 / DA	368,59	10

Bilgi:

Direkt olarak Schlüter-DITRA-HEAT ayırım membranının içerisine konumlandırılan sensör ile birlikte yedek sensör de yerleştirilmelidir.

Hareket derz profili

Profillerin devamı PS 24'de

Schlüter®-DILEX-KS



Schlüter-DILEX-KS değiştirilebilen yumuşak PVC genişleme bölümü, alüminyum veya paslanmaz çelikten oluşan kanatlarla birleştirilmiş, kenar korumalı hareket derz profilidir.

Schlüter®-DILEX-AKSN

Alüminyum

H (mm)	L = 2,50 m Art.-No.	€ / m	KV (Ad.)
8	AKSN 80 ...*	23,30	40
10	AKSN 100 ...*	24,06	40
11	AKSN 110 ...*	24,44	40
12,5	AKSN 125 ...*	24,87	40
14	AKSN 140 ...*	25,98	40
16	AKSN 160 ...*	27,85	40

Schlüter®-DILEX-EKSN

Paslanmaz çelik V2A

H (mm)	L = 2,50 m Art.-No.	€ / m	KV (Ad.)
8	EKSN 80 ...*	47,12	40
10	EKSN 100 ...*	47,67	40
11	EKSN 110 ...*	48,10	40
12,5	EKSN 125 ...*	49,19	40
14	EKSN 140 ...*	50,04	40
16	EKSN 160 ...*	51,43	40
18,5	EKSN 185 ...*	52,71	40
21	EKSN 210 ...*	54,08	40
25	EKSN 250 ...*	56,65	40
30	EKSN 300 ...*	59,15	40

Schlüter®-DILEX-EKSN V4A

Paslanmaz çelik V4A

H (mm)	L = 2,50 m Art.-No.	€ / m	KV (Ad.)
8	EKSN 80 ...* / V4A	51,82	40
10	EKSN 100 ...* / V4A	52,45	40
11	EKSN 110 ...* / V4A	53,12	40
12,5	EKSN 125 ...* / V4A	54,08	40
14	EKSN 140 ...* / V4A	55,01	40
16	EKSN 160 ...* / V4A	56,53	40

Art.-No. Rengi tamamlayın (örnek: EKSN 80 G / V4A)

C

DA

FG

G

GS

HB

PG

SG

* Renkler: C - DA - FG - G - GS - HB - PG - SG



Hesaplama yardımcıları

Bir bakışta doğru miktarlar



Müstakil ev, 150 m²

BEKOTEC-THERM Sistemi		EN-P			EN-PF			EN 23 F			EN 18 FTS			EN 12 FK		
Uygulama mesafesi	mm	75	150	225	75	150	225	75	150	225	50	100	150	50	100	150
Isıtma borusu ihtiyacı	m/m ²	13,32	6,66	4,44	13,32	6,66	4,44	13,32	6,66	4,44	20	10	6,66	20	10	6,66
Sistem paneli, ısıtma borusu, kenar yalıtım şeritleri maliyetleri (seramik üst kaplamalar için DITRA)	€/m ²	55,64	40,62	35,63	59,94	44,93	39,93	53,71	39,03	34,15	78,68	57,77	50,78	65,80	45,84	39,17
Distribütörler, aksesuarlar, düzenleme için ek maliyetler (Sabit gider)	€/m ²	32,50														
Kalite testi	€/m ²	88,14	73,12	68,13	92,44	77,43	72,43	86,21	71,53	66,65	111,18	90,27	83,28	98,30	78,34	71,67

Sergi alanı / geniş alan, 500 m²

BEKOTEC-THERM Sistemi		EN-P			EN-PF			EN 23 F		
Uygulama mesafesi	mm	150	225	300	150	225	300	150	225	300
Isıtma borusu ihtiyacı	m/m ²	6,66	4,44	3,33	6,66	4,44	3,33	6,66	4,44	3,33
Sistem paneli, ısıtma borusu, kenar yalıtım şeritleri maliyetleri (seramik üst kaplamalar için DITRA)	€/m ²	37,52	32,53	30,03	41,83	36,83	34,33	35,93	31,05	28,61
Distribütörler, aksesuarlar, düzenleme için ek maliyetler (Sabit gider)	€/m ²	16,09								
Kalite testi	€/m ²	53,61	48,61	46,12	57,92	52,92	50,42	52,02	47,14	44,69

Schlüter-BEKOTEC-THERM zemin ısıtma sistemleri için maliyetler, objeye özgü birçok faktöre bağlıdır. Bu şekilde, örneğin mekanların ebatları, ısıtma devreleri ve ısıtma boru mesafeleri ve ayrıca ölçüm ve kontrol tekniğinin türü, hesaplama faktörleri olarak dikkate alınmalıdır. Bizim tecrübe değerlerimiz esasına dayalı olarak, malzeme masraflarını brüt fiyat temelinde gerekli olan BEKOTEC-THERM unsurları, ölçüm ve kontrol tekniği de dahil olarak, tipik bir müstakil konutun 1 m²'sine dönüştürerek hesapladık. Alternatif olarak 500 m² büyük alanlar – örneğin sergi salonları – için 1 m² ortalama fiyatını belirledik. Fiyatlar, işçilik fiyatları dahil edilmeden ele alınmaktadır ve tabloda gösterilmiştir. Bu değerler, sadece objeye özgü olarak farklılık gösterebilen hesaplama dayalı kılavuz değerleri vermektedir. Başkaca konstrüksiyon unsurları, örnek olarak yalıtım, zemin, Schlüter-DITRA, Schlüter-DITRA-HEAT veya Schlüter-DITRA-DRAIN 4 ve kaplama dikkate alınmalıdır.

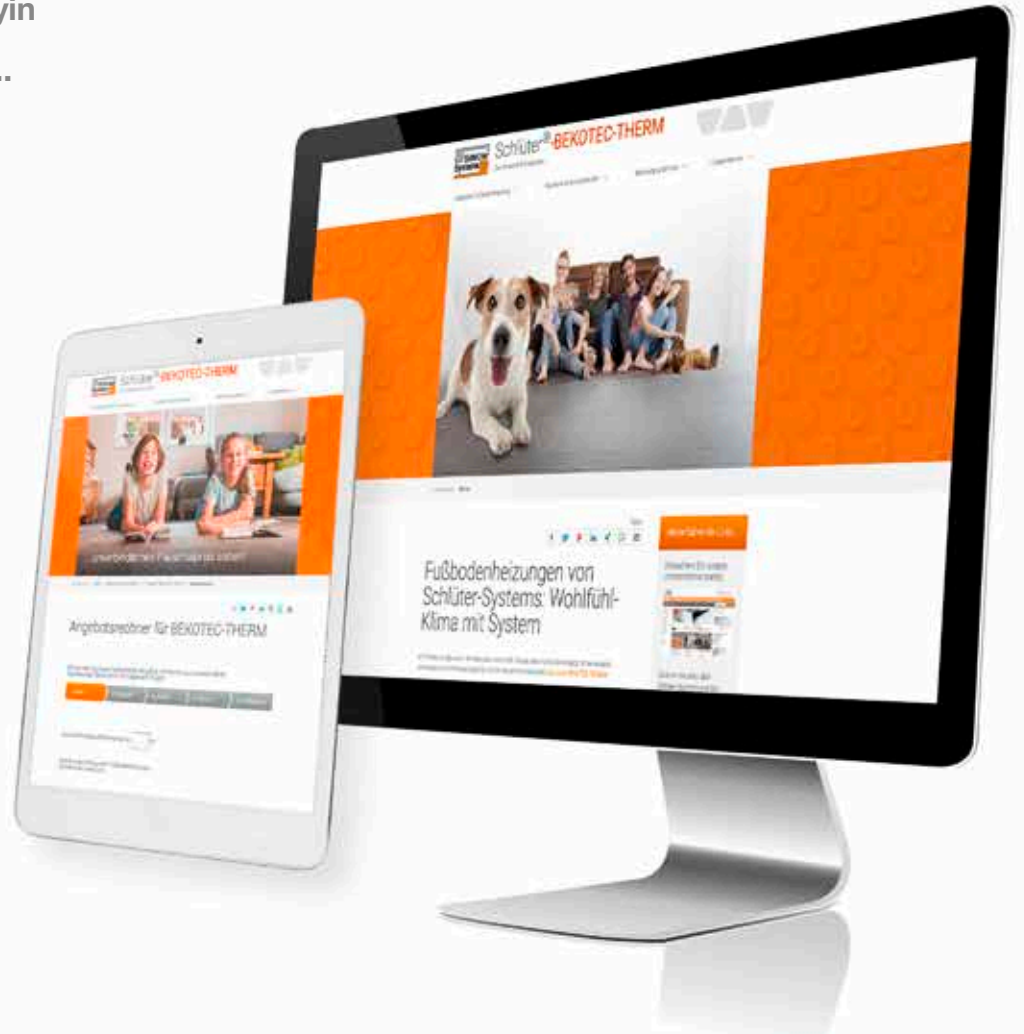
Schlüter-BEKOTEC-THERM deneyimi İnternet sayfamızda

schluter.com.tr adresinden Schlüter-Systems'dan yenilikçi yerden ısıtma hakkında bilmeniz gereken her şeyi öğrenebilirsiniz.

Bilgilendirici videolardan sık sorulan soruların yanıtlarına kadar, ihtiyacınız olan tüm bilgileri burada bulabilirsiniz.

Başka sorularınız varsa, web sitesindeki iletişim işlevini kullanarak doğrudan bizimle iletişime geçebilirsiniz. Sizi bekliyoruz!

- ✓ **BEKOTEC-THERM ile ilgili tüm bilgiler**
- ✓ **Tavsiye ve hizmet**
- ✓ **Videolar**
- ✓ **İndirilenler**
- ✓ **Bireysel teklifler isteyin**
- ✓ **Ve çok daha fazlası ...**



Açıklamalar

Yenilikler



Yeni ürün

Sistem özellikleri



Isıtma



Soğutma

Özellikler



Uzaktan kumanda



Kablo ile kumanda



WiFi-Kumanda



Sesli kumanda fonksiyonu



EasyCut-Kesme mastarı



Easyfill-Design

Paketleme birimleri

PL = Euro Palet ambalaj

KV = Yastıklı ambalaj

P = Paket ambalajı

Ad. = Adet

Boyutlar

H = Yükseklik

L = Uzunluk

B = Genişlik

T = Derinlik

Teknik gelişmeler dolayısıyla açıklanan fotoğraf, çizim ve tanımlarda çok az değişiklikler olabilir.

Genel Ticari İş Koşul ve Kuralları



Yalnızca bizim Genel Ticari İş Koşul ve Kurallarımız geçerlidir, en son sürümünü:

schlueter-systems.com/agb adresinden indirebilirsiniz veya talebiniz üzerine size memnuniyetle gönderebiliriz.



İnşaat malzemesi uzmanınız:

L

L

Schlüter-Systems KG'nin genel ticari kural ve koşulları geçerlidir.

Bu resimli fiyat listesi yayınlanması ile tüm önceki fiyat listeleri geçerliliğini yitirir.

Yanılmalar, değişiklikler ve baskı hataları ile ayrıca ürün geliştirimi ya da teslim şartlarından kaynaklanan değişiklikler saklı tutulur. Bu fiyat listesindeki resimlerde basım tekniğinden kaynaklanan farklılıklar olabilir.



P R O F İ L İ L E İ N O V A S Y O N

Schlüter-Systems KG · Schmölestraße 7 · D-58640 Iserlohn

Tel.: +49 2371 971-1261 · Fax: +49 2371 971-1112 · info@schlueter.de · schlueter-systems.com

Schlüter-Systems Dış Tic.Ltd.Şti. · Necip Fazıl Mah. Hamza Yerlikaya Blv. No: 38 · 34773 Ümraniye - İstanbul

Tel.: +90 216 415 37 87 · Faks: +90 216 364 77 66 · GSM: +90 533 7779290-99 · schluter@schluter.com.tr · bekotec-therm.com